

Pour consulter les dernières mises à jour
www.civam-normands.org/catalogue

NOS FORMATIONS 2023-2024 & ACCOMPAGNEMENTS

POUR LES AGRICULTEURS
ET LES PORTEURS DE PROJETS AGRICOLES



Défis Ruraux

- INSTALLATION ● TRANSMISSION
- ÉLEVAGE ● CULTURES
- CIRCUITS COURTS
- CULTURES SUR PETITES SURFACES
- ACCUEIL DU PUBLIC
- CLIMAT ET BIODIVERSITÉ

BÉNÉFICIEZ D'AIDES POUR VOUS FORMER...

Plusieurs allègements de charge ont été prévus pour faciliter la formation des agriculteurs.

SERVICE DE REMPLACEMENT – Des aides pour se faire remplacer !

Lorsque vous participez à une formation, vous pouvez faire appel au service de remplacement.

Une aide du CasDAR et la Région Normandie vous permet de réduire le coût de votre remplacement sur l'exploitation dans un délai de 3 mois après le jour de la formation :

- 70 € pour 7 heures de remplacement
- 35 € pour 3,5 heures de remplacement

Pour en bénéficier, contactez le service de remplacement local dont vous dépendez, qui, dans la mesure du possible, trouvera une personne pour vous remplacer.

Une simple attestation sur l'honneur est ensuite à renvoyer au service de remplacement, qui déduira automatiquement les aides du CasDAR et de la Région : il ne vous restera qu'environ 50 € à votre charge, couvert par le crédit d'impôt formation (voir ci-dessous).

Plus les agriculteurs en bénéficieront, plus les services de remplacement pourront embaucher : un doublé gagnant !



CRÉDIT D'IMPÔT

Que vous ayez eu recours ou non au service de remplacement, si vous êtes chef d'exploitation et êtes imposé au bénéfice réel, vous pouvez bénéficier d'un crédit d'impôt : 11,27 € (=SMIC horaire brut au 1^{er} janvier 2023) par heure de formation suivie.

Soit un crédit d'impôt de 7 h x 11,27 €/h = 78,89 € / jour de formation, ce qui finit de couvrir les charges liées au service de remplacement....

Une attestation de présence vous sera remise à l'issue de la formation. Elle vous servira lors de votre déclaration d'impôt sur les revenus.

Crédit d'impôt plafonné à 40 h/ an /personne.

... ET POUR ÊTRE ACCOMPAGNÉ

Dans le cadre de sa politique en faveur de l'agriculture, la Région Normandie prend en charge une part conséquente du coût des accompagnements que nous proposons.

Que vous soyez agriculteur ou porteur de projet, nous sommes labellisés pour contractualiser avec vous des CAS2E* qui vous permettent d'accéder à nos accompagnements à des tarifs raisonnables. Nul besoin d'avancer les frais : vous ne payez que ce qui vous incombe. Nous nous faisons ensuite rembourser la différence auprès des services de la Région.

Sur certains accompagnements ne rentrant pas dans le champ des CAS2E, un soutien financier du Département de Seine-Maritime, de l'Agence de l'Eau Seine-Normandie et/ou de certaines collectivités territoriales, vous permet de bénéficier de tarifs préférentiels. Les diverses possibilités de prise en charge sont présentées tout au long de notre catalogue.

* CAS2E : Conseil Agricole Stratégique Environnemental et Économique

« LE SAVOIR, SOURCE DE RÉUSSITE »

Les formations du Réseau des CIVAM normands donnent aux agriculteurs les moyens de gagner en autonomie de décision. L'échange est la clé de nos accompagnements. Grâce au partage, les participants avancent à leur rythme vers le système le plus adapté à leur travail et à l'équilibre des ressources.

Alors, n'hésitez plus : venez vous former chez nous !

INSTALLATION	P 4
TRANSMISSION	P 12
ÉLEVAGE BOVINS ET PETITS RUMINANTS	P 14
GRANDES CULTURES	P 24
AUTRES CULTURES / ÉLEVAGES	P 29
CIRCUITS COURTS	P 30
ACCUEIL DU PUBLIC	P 34
CLIMAT ET BIODIVERSITÉ	P 35
AUTRES THÉMATIQUES	P 36
NOS GROUPES	P 37



— Formation éligible à Mon Compte Formation (CPF)



Certaines formations peuvent être financées par le Pôle Emploi. *Contactez nous pour en savoir plus.*



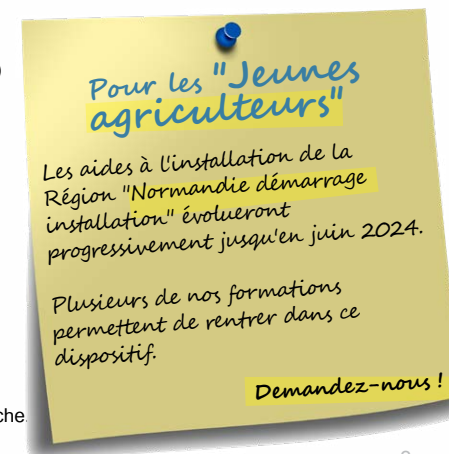
— Formation labellisée Écophyto



— Lieu de formation en Seine-Maritime ou Eure



— Lieu de formation dans le Calvados, Orne ou Manche.



INSTALLATION : NOS FORMATIONS

CHIFFRER SON PROJET DE CRÉATION, REPRISE OU DÉVELOPPEMENT D'ACTIVITÉ EN AGRICULTURE PAYSANNE (4 JOURS) ●◆

Formation agréée pour "Normandie Démarrage Installation".



> Automne 2023 :

alentours de Caen : 9, 16, 30 octobre et 20 novembre 2023 + journée de jury.
Seine-Maritime - Yvetot ou Rouen : 26 octobre, 9 et 28 novembre et 14 décembre 2023 + journée de jury.

> Printemps 2024 :

Seine-Maritime - Yvetot ou Rouen : 7, 14 et 25 mars et 15 avril 2024 + journée de jury.
alentours de Caen : 19, 26 février, 11 mars et 2 avril 2024 + journée de jury.
alentours de Caen : 13 et 21 mai, 4 et 17 juin 2024 + journée de jury.

- Connaître les bases de comptabilité et de gestion d'une entreprise;
- Confronter son projet à d'autres pour clarifier ses idées et ses chiffres;
- S'approprier les outils pour évaluer la viabilité économique de son projet (compte de résultat, prévisionnel de trésorerie);
- Comprendre la méthodologie de calcul et l'adapter à son projet;
- Chiffrer son projet : produits / charges;
- Calculer les ratios pertinents de son projet : valeur ajoutée, marge brute, EBE, annuités...
- Réaliser son plan de financement / investissement;

- Connaître les étapes administratives liées à sa demande de DJA ou Impulsion-Installation;
- Identifier les données d'entrée pour compléter les formulaires de demande d'aides;
- S'approprier et formaliser son business plan;
- Faire le point sur les différents livrables et la complémentarité des aides (ANP et DJA);
- Identifier les facteurs clés de réussite de ses demandes.

REQUIS : ordinateur + logiciel libre office

INFOS

- ◆ laurine.magnier@civam.org - 02.31.68.80.58
- melanie.gracieux@civam.org - 02.32.70.43.57

S'ASSOCIER SEREINEMENT DANS UNE ACTIVITÉ AGRICOLE

2 sessions en Normandie :

Octobre - novembre 2023 et Février - mars 2024

(2 JOURS) ●◆



- Maîtriser les bases d'un bon fonctionnement en collectif et clarifier ses besoins;
- Définir les orientations, les objectifs et le plan d'action de son collectif.
- Définir le rôle de chacun dans le collectif, ainsi que les règles de fonctionnement et de mise en commun (matériel, tâches, responsabilité, représentativité, capital, rémunération...);
- Rédiger une charte relationnelle et/ou d'un règlement intérieur;
- Mobiliser des outils pour faciliter le fonctionnement de la société (communication, organisation...);
- Visite et échange avec les associés d'une ferme et analyse de leur situation.

INFOS

- ◆ laurine.magnier@civam.org - 02.31.68.80.58
- melanie.gracieux@civam.org - 02.32.70.43.57

INSTALLATION : NOS JOURNÉES COLLECTIVES

DE L'IDÉE AU PROJET (8 JOURS)

◆ **Calvados, Manche ou Orne : 9, 10 et 24 octobre, 9, 23 novembre, 12 décembre puis janvier 2024.**

● **Seine-Maritime de février à juin 2024.**

Cet accompagnement collectif bénéficie d'un financement de la Région Normandie dans le cadre du contrat d'objectifs 1

Stage riche en rencontres avec d'autres structures.

- Mieux se connaître, identifier ses compétences mobilisables pour le projet;
- Définir les objectifs de son projet et en affiner les contours;
- Concilier vie professionnelle et vie personnelle;
- Gérer son temps et son portefeuille durant la phase de création du projet;
- Mieux connaître son territoire, ses acteurs, ses forces et faiblesses;
- Définir une étude de marché et adapter son projet aux besoins du territoire;
- Mobiliser un réseau et créer des partenariats;
- Avoir une approche juridique, fiscale et sociale des statuts;
- Comprendre la gestion administrative et financière;
- Formaliser et écrire son projet. Communiquer sur son projet.

INFOS

- ◆ laurine.magnier@civam.org - 02.31.68.80.58
 - lison.demunck@civam.org - 02.32.70.43.57
- [S'inscrire en ligne \(pour le 27/76\)](#)

STAGE 21H : PRÉPARER SON PROJET D'INSTALLATION (3 JOURS)

Formation obligatoire pour les aides DJA et "Normandie Démarrage Installation". ◆●

> Automne 2023 :

Calvados (bocage virois) : Mardi 12, 19 et Jeudi 21 Décembre 2023 ;
Orne (autour d'Argentan) : Mardi 14, 21 et Jeudi 23 Nov. 2023 ;
Manche (centre Manche) : Jeudi 28 Sept., 5 et 12 Oct. 2023 ;
Seine-Maritime (Yvetot) : mardi 10, 17 et 24 octobre 2023.

> Printemps 2024 :

4 sessions prévues sur toute la Normandie

Visites de fermes et échanges avec des agriculteurs du territoire



- Construire et présenter son projet;
- Mettre en cohérence projet de vie et projet d'installation;
- Connaître son territoire, afin d'y intégrer son projet et le faire évoluer;
- Appréhender la rentabilité et l'autonomie de son système;
- Adapter son projet au contexte socio-économique.

INFOS

- ◆ laurine.magnier@civam.org - 02.31.68.80.58
- melanie.gracieux@civam.org - 02.32.70.43.57

S'INSTALLER EN CAPRIN LAIT : 2 JOURS POUR Y RÉFLÉCHIR

(2 JOURS) ●

Sur demande si plusieurs agriculteurs intéressés / Seine-Maritime

- Se questionner sur le besoin de créer sa ferme;
- Comprendre le dimensionnement de la production et transformation laitière caprine;
- Visiter des fermes et rencontrer un/des producteur(s).
- Repérer les formations et les acteurs qui peuvent accompagner;



INFOS

melanie.gracieux@civam.org
02.32.70.43.57

S'INSTALLER EN AGROFORESTERIE (1 JOUR) ● ◆

Sur demande si plusieurs agriculteurs intéressés / Normandie

- Découvrir les systèmes agro-forestiers;
- Connaître les techniques et les coûts de la mise en place;
- Comprendre les contraintes et avantages de l'agro-foresterie;



INFOS

◆ laurine.magnier@civam.org - 02.31.68.80.58
● melanie.gracieux@civam.org - 02.32.70.43.57

S'INSTALLER EN PLANTES AROMATIQUES ET MÉDICINALES : 3 JOURS POUR Y RÉFLÉCHIR (3 JOURS) ◆

Automne 2023 / Saint-Jean-le-Blanc (14)



- Repérer les formations qualifiantes adaptées au projet;
- Être son propre patron : quels avantages et contraintes?
- La réglementation en plantes aromatiques et médicinales;
- Visites d'exploitations.

INFOS

sandrine.lepetit@civam.org - 02.31.68.80.58

LES BASES DU CHIFFRAGE ET DE LA COMPTABILITÉ D'UN PROJET



Dans l'année / Seine-Maritime (1 JOUR) ●

- Maîtriser les notions essentielles : bilan, compte de résultat, trésorerie;
- Connaître les obligations légales propres à sa situation;
- Comprendre la gestion de trésorerie;
- S'essayer à un premier chiffrage de son projet.

INFOS

melanie.gracieux@civam.org - 02.32.70.43.57

LES STATUTS EN ENTREPRISE AGRICOLE

Prérequis : Agriculteur.rice.s ; porteur.se.s de projets ayant participé à la journée « statuts de base ».

1. COMPRENDRE LES BASES DES STATUTS AGRICOLES (1 JOUR) ●

Sur demande si plusieurs agriculteurs intéressés / Seine-Maritime ou Eure (en fonction des stagiaires)

- Clarifier et classer les différentes activités de son exploitation;
- Connaître les définitions des différentes activités d'une exploitation agricole;
- Comprendre les implications juridiques, fiscales et sociales des différentes activités;
- Choisir les statuts adaptés à son projet.

2A. DIVERSIFIER SA FERME, QUELS IMPACTS SUR SES STATUTS EN PLACE OU À CRÉER ? (1 JOUR) ●

Printemps 2024 / Seine-Maritime ou Eure (en fonction des stagiaires)

- Être capable d'identifier les activités de diversification ;
- Connaître finement les atouts et contraintes au niveau juridique, fiscal et social de chacun des statuts ;
- Ouvrir le champs des possibles en matière de montage juridiques des activités diversifiées.

2B. DÉFINIR SES STATUTS COLLECTIFS DANS UN PROJET DE SOCIÉTÉ AGRICOLE À PLUSIEURS (1 JOUR) ●

Printemps 2024 / Seine-Maritime ou Eure (en fonction des stagiaires)

- Découvrir les statuts juridiques possibles en cas d'installation à plusieurs ;
- Comprendre les statuts fiscaux et sociaux des statuts de société ;
- Identifier les clés de répartition entre les associés ;
- Être capable de rédiger des statuts agricoles de société correspondant au besoin des associés afin de les soumettre à un juriste.

INFOS

lison.demunck@civam.org - 02.32.70.43.57

INSTALLATION : JOURNÉES COLLECTIVES

LES DIFFÉRENTES FORMES DE COLLABORATION ENTRE FERMES

Sur demande si plusieurs agriculteurs intéressés / Seine-Maritime (1 JOUR) ●

- Outiller sur les différents formes de collectif allant de la mise en commun (partage du foncier, bâtiments, matériel..) à la coopération (partage du travail, entraide) jusqu'à l'association (GAEC, SCEA, SCOP...);
- Connaître les points de vigilance et formalisation.



INFOS

melanie.gracieux@civam.org - 02.32.70.43.57

L'INSTALLATION EN COLLECTIF, EST-CE FAIT POUR MOI ?

Sur demande si plusieurs agriculteurs intéressés / Seine-Maritime (1 JOUR) ●

- Se questionner sur le besoin de s'installer à plusieurs;
- Savoir si l'installation en collectif est adaptée à sa personnalité;
- Connaître les différentes formes d'installation en collectif;
- Découvrir le parcours pour trouver des associés et se tester ensemble.

INFOS

melanie.gracieux@civam.org - 02.32.70.43.57

RENCONTRE : S'INSTALLER PROGRESSIVEMENT, EST-CE POSSIBLE ? COMMENT ? (1/2 JOUR) ●

Sur demande si plusieurs agriculteurs intéressés / Seine-Maritime

- Découvrir les raisons et avantages d'une installation progressive;
- Voir les différentes possibilités d'installation et de financement.

NOUVEAU !

INFOS

melanie.gracieux@civam.org - 02.32.70.43.57

RENCONTRE : QUELS FINANCEMENTS POUR MON PROJET DE CRÉATION D'ACTIVITÉ ? (1/2 JOUR) ●

Sur demande si plusieurs agriculteurs intéressés / Seine-Maritime



- Connaître les financements existants;
- Savoir comment et quand les demander;
- Découvrir les contreparties demandées.

NOUVEAU !

INFOS

melanie.gracieux@civam.org - 02.32.70.43.57

NOS ACCOMPAGNEMENTS, STAGES, VISITES ET POSSIBILITÉS D'EXPÉRIMENTATION

NOUVELLES POUSSES : APRÈS-MIDIS COLLECTIFS GRATUITS

(1/2 JOUR) ● ✦ Tous les 1ers lundis de chaque mois / Normandie

- Apprendre à se connaître : votre projet, nos outils d'accompagnement...
- Echanger avec les autres participants;
- Obtenir les premières réponses à vos questions.
- Repartir avec des contacts : structures "ressources" du réseau, agriculteurs en lien avec vos besoins, autres porteurs de projet...

Cette rencontre facilite le démarrage d'un accompagnement individuel adapté à son projet.

INFOS

Inscription en ligne :

www.civam-normands.org/nouvelles-pousses

✦ laurine.magnier@civam.org - 02.31.68.80.58

● lison.demunck@civam.org - 02.32.70.43.57

ÉCHANGES ET DÉCOUVERTES ● ✦ Normandie

● CAFÉ INSTALLATION

1 soirée plusieurs fois par an. gratuit

- Ces soirées d'échanges conviviales organisées par le Réseau des CIVAM normands et l'ARDEAR permettent de rencontrer d'autres porteurs de projets, agriculteurs et professionnels du territoire.

● STAGE DÉCOUVERTE DU MÉTIER 1 semaine à 2 mois

- Notre association propose des stages dans les fermes pour découvrir des systèmes agricoles et le terrain.

● VISITES DE FERME

1 demi-journée plusieurs fois par an

- Le Réseau des CIVAM normands organise régulièrement des visites de ferme pour repartir avec une meilleure connaissance du terrain et un éclairage sur l'installation.

● CONTRAT DE PARRAINAGE entre 3 et 12 mois sur une ferme

- pour se tester sur une ferme à reprendre ou pour un projet d'association. (Cf. page 13)

INFOS

✦ laurine.magnier@civam.org - 02.31.68.80.58

● melanie.gracieux@civam.org - 02.32.70.43.57

lison.demunck@civam.org - 02.32.70.43.57

ESPACE-TEST AGRICOLE ●



NID'AGRI l'espace-test agricole
Seine-Maritime / Eure

INFOS

melanie.gracieux@civam.org
02.32.70.43.57

Vous avez un projet d'installation agricole qui s'inscrit dans une démarche durable et solidaire ? Vous aimeriez vous tester avant ? Nid'agri via l'espace-test d'activité agricole vous permet d'étudier la viabilité de votre projet en vous testant en grandeur réelle.

de vous tester pendant une **période test de 1 à 3 ans**. Nid'agri vous fournit un **numéro SIRET**, une **protection sociale**, un **accompagnement adapté** à vos besoins et à votre projet.

NID'AGRI est le fruit d'un travail collectif entre : le Réseau des CIVAM normands, Terre de liens, Bio en Normandie et Rhizome.

Si vous avez au moins une expérience pratique en agriculture, le dispositif peut vous proposer



EN INDIVIDUEL

Création ou reprise d'activité agricole

Accompagnement en fonction des besoins et stade d'avancement : émergence, construction, finalisation.

OBJECTIFS :

- Murir votre projet, le clarifier en fonction de vos objectifs ;
- Obtenir des ressources ;
- Formaliser et finaliser le projet : réalisation du prévisionnel économique, choix des statuts, demande de subvention, plan de financement, démarches et rétroplanning....
- Dimensionner votre projet : volets économique et technique ;
- Etudier la commercialisation de votre projet.

DÉROULEMENT :

- Cet accompagnement peut être « à la carte » en fonction des attentes notamment pour le nombre de rendez-vous.
- Tout au long de l'accompagnement : suivi par téléphone et/ou mails.
- Possibilité de bénéficier de stages, contrat de parrainage, test agricole, formations, selon les besoins.

ACCUEIL COLLECTIF NOUVELLES POUSSES

Réponses aux premières questions
Apport de ressources

1ER RENDEZ-VOUS

État des lieux
Diagnostic du projet
Identification des problématiques

2ÈME RENDEZ-VOUS

Travail sur les freins et leviers
Élaboration d'un plan d'action
Échanges et accompagnements
Formalisation du projet
(prévisionnel, financement, dimensionnement...)

3ÈME RENDEZ-VOUS

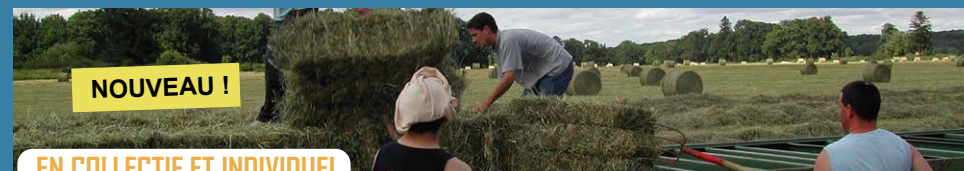
Approfondissement du projet en fonction des besoins
Affinage du plan d'action

Repartez avec :

► Guide à l'installation, contacts, outils pour construire, méthode pour dépôt de dossier, documentation, ressources et connaissances sur l'installation adaptées au projet...

TARIF : de 0 à 1970 €

100 € (+ 320 € de TVA)
car le dispositif CAS2E est pris en charge en partie par la Région Normandie.



NOUVEAU !

EN COLLECTIF ET INDIVIDUEL

Structurer son collectif ou futur collectif agricole

Nous accompagnons les groupes (couples, associés en famille, collectifs non familiaux...) dans leur structuration.

OBJECTIFS :

- Voir « Création ou reprise d'activité agricole » (page 10).

CONTENU :

- Interconnaissance, prise de décision, formalisation des valeurs et objectifs, organisation du travail, outils de communication...

DÉROULEMENT :

- 1er rendez-vous gratuit sans engagement.
- Cet accompagnement peut être « à la carte » en fonction des attentes notamment pour le nombre de rendez-vous.
- Tout au long de l'accompagnement : suivi par téléphone et/ou mails.

+ d'infos :

SEINE-MARITIME / EURE

lison.demunck@civam.org - 02.32.70.43.57

CALVADOS / MANCHE / ORNE

laurine.magnier@civam.org - 02.31.68.80.58

FORMATIONS TRANSMISSION

ANTICIPER ET PRÉPARER LA TRANSMISSION DE SA FERME

Début 2024 / Seine-Maritime ou Eure (en fonction des participants) (3 JOURS) ●

PRÉPARER SON DÉPART À LA RETRAITE :

- Clarifier son projet de vie personnelle à la retraite;
- Connaître les facteurs clés de la réussite;
- Se positionner par rapport à son repreneur.

CLARIFIER LES ÉTAPES ET PRÉPARER SA FERME :

- Identifier les outils pour transmettre sa ferme et son savoir faire;
- Faire le point sur son foncier (baux, propriétés ...), sur son bâti et son matériel.

EXPERTISER SA FERME ET TROUVER UN REPRENEUR :

- Evaluer le montant de reprise de mon exploitation;
- Trouver le repreneur;
- Les aspects fiscaux de la transmission (vente, donation, parts sociales...);
- Les démarches à faire auprès de la MSA.

INFOS

lison.demunck@civam.org
02.32.70.43.57

TRANSMISSION : NOS ACCOMPAGNEMENTS

Accompagnement individuel

EN INDIVIDUEL

PASSEZ VOTRE ANNONCE
DANS NOTRE FLASH INSTALLATION
ET ORGANISEZ AVEC NOUS DES VISITES
DE VOTRE FERME POUR DES
PORTEURS DE PROJETS !

OBJECTIFS

- Exprimer ses besoins et partager ses inquiétudes.
- S'ouvrir des perspectives pour la transmission.
- Formaliser son projet de départ en retraite.
- S'interroger sur les évolutions de l'existant pour favoriser un projet d'installation.
- Identifier les outils de la transmission.

REPARTEZ AVEC :

- Des infos techniques,
- Un regard extérieur bienveillant sur votre outil de travail et les pistes pour le transmettre dans de bonnes conditions,
- Une petite annonce à diffuser,
- Des contacts pertinents.

DÉROULEMENT : 3 à 4 RDV de 2 h (dont un sur l'exploitation) + suivi mail et téléphone

- 1^{ère} visite sur site et entretien en face à face.
- Clarification des points technique liés à la transmission : aspects économiques, foncier, sociaux, fiscaux, juridiques...
- Elaboration des pistes d'actions.
- Appui à la rédaction, diffusion d'une annonce et mise en lien, si besoin.

+ d'infos :

SEINE-MARITIME / EURE

lison.demunck@civam.org - 02.32.70.43.57

CALVADOS / MANCHE / ORNE

laurine.magnier@civam.org - 02.31.68.80.58

TARIF : de 0 à 500 €

> Le coût de l'accompagnement est pris en charge en partie ou totalement par la Région Normandie.



EN INDIVIDUEL

Le tutorat ●

DÉFINITION

- Des agriculteurs déjà installés et expérimentés conseillent et aiguillent les porteurs de projet dans leur installation.

UN RÉSEAU DE TUTEURS

Le Réseau des CIVAM normands s'investit dans un réseau de tuteurs en charge de conseiller des porteurs de projet. Il est suivi par l'ARDEAR de Normandie, les chambres d'agriculture de Normandie, les Jeunes Agriculteurs et Rhizome. Le dispositif bénéficie du soutien de la Région Normandie.

Vous êtes intéressé pour devenir tuteur ou souhaitez en savoir plus ? Contactez l'une de nos référentes ci-dessous.

+ d'infos :

SEINE-MARITIME / EURE

lison.demunck@civam.org - 02.32.70.43.57

CALVADOS / MANCHE / ORNE

laurine.magnier@civam.org - 02.31.68.80.58

TRANSMISSION : NOS ACCOMPAGNEMENTS



EN INDIVIDUEL

Cédant / Repreneur / Futur associé : le contrat de parrainage

DÉFINITION

- Ce dispositif permet à un porteur de projet de découvrir son futur outil de production grâce à une mise à l'essai de 3 à 12 mois, en conditions réelles sur l'exploitation.

AVANTAGES

- **Financier** : Pour les porteurs de projet demandeurs d'emploi, le dispositif permet de conserver ses ARE. Les non demandeurs d'emploi peuvent bénéficier d'une indemnité de stage versée par la Région.
- **Pour la reprise** : Le dispositif assure la transparence sur la valeur de la reprise et renforce les contacts entre le repreneur et le cédant ou entre les futurs associés. Il permet d'obtenir un laps de temps supplémentaire pour définir ensemble les modalités d'association ou reprise :
 - > Juger de l'entente entre les éventuels futurs associés, le cas échéant ;
 - > Partager puis formaliser des objectifs, y compris au niveau des relations humaines ;
 - > Statuer sur le foncier du repreneur / associé : location ou propriété.

Cédant, potentiel repreneur ou associé, vous êtes intéressé par ce dispositif ? Contactez l'une de nos référentes ci-contre.

ADAPTER LA GESTION DE SON ÉLEVAGE AUX CHANGEMENTS CLIMATIQUES (1/2 JOUR) ● ◆

Sur demande si plusieurs éleveurs sont intéressés

- Découvrir les prévisions locales du changement climatique;
- Constaté les impacts actuels et futurs des aléas climatiques sur les élevages;
- Savoir mettre en œuvre les leviers à court, moyens et long terme.

INFOS

- antoine.perdereau@civam.org - 02.32.70.43.18
- ◆ cecile.gaumetou@civam.org - 02 31 68 80 58

VALORISER SES COUVERTS D'INTERCULTURE PAR LE PÂTURAGE

Sur demande si plusieurs éleveurs sont intéressés (1 JOUR) ●
Seine-Maritime ou Eure

NOUVEAU !

- Découvrir les intérêts du pâturage de couverts pour les animaux et pour les cultures;
- Échanger sur les retours d'expérience de céréaliers et/ou d'éleveurs pratiquant le pâturage de couverts et de céréales;
- Voir les formes de partenariat possible entre éleveurs et céréaliers.

INFOS

antoine.perdereau@civam.org - 02 32 70 43 18

PRAIRIE MULTI-ESPECES : QUELS MÉLANGES POUR QUELS OBJECTIFS ? (1 JOUR) ◆ ●

Sur demande si plusieurs éleveurs sont intéressés

- Choisir son mélange en fonction de l'intérêt des prairies multi-espèces;
- Favoriser une bonne implantation et la pérennité de la prairie;
- Visite de ferme et résultats d'essais réalisés sur des fermes herbagères en Seine-Maritime.

INFOS

- olivier.decarville@civam.org - 02.32.70.43.18
- ◆ cecile.gaumetou@civam.org - 02.31.68.80.58



METTRE EN PLACE UN SYSTÈME HERBAGER (5 JOURS)

◆ 7 sessions (fin d'hiver-début de printemps 2024) / Orne, Calvados et Manche
● Sur demande si plusieurs agriculteurs intéressés

- Construire un système herbager pâturant, économe et autonome;
- Appréhender la conduite de l'herbe en pâturage tournant pour pâturer plus longtemps et optimiser le rendement d'herbe à l'hectare;
- Maîtriser l'herbe en période de pleine pousse (pâturage, débrayage pour récolte);
- Réussir la mise à l'herbe des animaux en sortie d'hiver (rôle et importance du déprimage);
- Anticiper le type de fourrages souhaité pour constituer les stocks et les gérer face aux aléas.



INFOS

- ◆ cecile.gaumetou@civam.org - 02.31.68.80.58
- camille.olinet@civam.org - 07 69 75 33 26

AMÉLIORER LES PRATIQUES DE GESTION DU PÂTURAGE POUR PLUS DE RENTABILITÉ (1 JOUR) ◆ ●

Sur demande si plusieurs agriculteurs intéressés

- Comprendre l'intérêt du pâturage et mettre en lien avec les valeurs alimentaires;
- Savoir découper le parcellaire;
- Découvrir les repères techniques tout au long de la saison.

INFOS

- ◆ cecile.gaumetou@civam.org - 02.31.68.80.58
- camille.olinet@civam.org - 07 69 75 33 26

FERTILISATION ET ENTRETIEN DES PRAIRIES (1 JOUR) ●

Sur demande si plusieurs agriculteurs intéressés / Seine-Maritime

- Gérer la fertilisation des prairies (repères de conduite sur l'azote, le phosphore, la potasse, etc.);
- Connaître les méthodes d'amélioration : sursemis et implantation de prairies sous couvert;
- Savoir reconnaître les plantes indicatrices de la prairie.

INFOS

olivier.decarville@civam.org - 02.32.70.43.18

MIEUX VALORISER LA RATION DE SON TROUPEAU AVEC LA MÉTHODE OBSALIM® (3 JOURS) ●

Automne 2023 / Seine-Maritime avec Marine Lemasson, nutritionniste et formatrice (méthode Obsalim et approche physiologique)

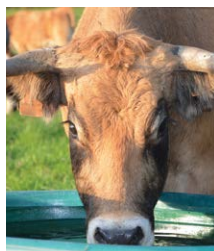
- Comprendre pourquoi la ration théorique n'offre pas toujours la réponse attendue !
- Apprendre à observer les signes de déséquilibre alimentaire sur son troupeau et être en mesure d'ajuster sa ration;
- Faire des économies en valorisant au maximum sa ration;
- Devenir complètement autonome dans le calage de la ration tout au long de l'année.

INFOS

camille.olinet@civam.org - 02.32.70.43.18

EAU D'ABREUVEMENT ET SANTÉ DU TROUPEAU (1 JOUR) ●

Novembre-Décembre 2023 / Pointe de Caux (76)
Intervention par Pierre Emmanuel Radigue
(vétérinaire-formateur, fondateur du cabinet 5mVet)



- Revoir son importance physiologique et les besoins des animaux;
- Découvrir les risques sanitaires liés à la qualité de l'eau et sa distribution;
- Comprendre les analyses d'eau;
- Filtrer, traiter, améliorer l'eau pour ses animaux.

NOUVEAU !

INFOS

olivier.decarville@civam.org - 02.32.70.43.18

AMÉLIORER LA PRÉPARATION DE LA REPRODUCTION ET DES VÊLAGES EN BOVIN ALLAITANT (1 JOUR) ●

Novembre-Décembre / secteur nord-est de Rouen (76)

- Comprendre le besoin physiologique des animaux aux différents stades (reproduction, vêlage);
- Découvrir l'alimentation, la complémentation minérale et oligo et les soins aux animaux.

INFOS

olivier.decarville@civam.org - 02.32.70.43.18

RATION HIVERNALE EN BOVIN ALLAITANT : QUELLE RATION POUR MON SYSTÈME ? (1 JOUR) ●

Février-Mars 2024

- Construire une ration équilibrée et adaptée à son système;
- Visite d'une ferme en bovin allaitant.

INFOS

olivier.decarville@civam.org - 02.32.70.43.18

GESTION DU PÂTURAGE EN BOVIN ALLAITANT (1 JOUR) ●

Sur demande si plusieurs éleveurs sont intéressés / Seine-Maritime ou Eure

- Revoir les différents systèmes de pâturage : atouts et contraintes;
- Découvrir la mise en place d'un pâturage tournant pour ses vaches allaitantes;
- Comprendre la gestion du pâturage au fil des saisons;
- Savoir finir ses animaux avec l'engraissement à l'herbe.

INFOS

olivier.decarville@civam.org - 02.32.70.43.18

AUTONOMIE ALIMENTAIRE ET EFFICACITÉ ÉCONOMIQUE EN BOVIN ALLAITANT (2 JOURS) ●

Mi-novembre 2023 / secteur nord-est de Rouen (76)

- Calculer son coût alimentaire et se comparer à d'autres élevages similaires;
- Prendre du recul sur ses indicateurs de performance;
- Identifier ce qui fonctionne bien dans son système et chez les autres;
- Identifier les points d'amélioration et les leviers à mettre en place;
- Visites de fermes en élevage bovin allaitant.

INFOS

olivier.decarville@civam.org - 02.32.70.43.18

MAÎTRISER LE PARASITISME (1 JOUR) ●

Sur demande si plusieurs éleveurs sont intéressés / Seine-Maritime ou Eure

- Comprendre le fonctionnement du parasitisme à l'herbe;
- Être en mesure d'adapter la conduite de son troupeau pour limiter les risques d'infestation;
- Savoir réaliser un inventaire parasitaire sur son troupeau (prise de sang, interprétation des seuils).

INFOS

camille.olinet@civam.org - 02.32.70.43.18

METTRE EN PLACE L'AROMATHÉRAPIE SUR MON TROUPEAU ●

Niveau débutant (3 JOURS)

Sur demande si plusieurs éleveurs sont intéressés / Seine-Maritime

- Les principes de base et modes d'action des huiles essentielles;
- Le cadre réglementaire;
- Les protocoles de soin des mammites et autres pathologies fréquemment rencontrées.

Perfectionnement (1 JOUR)

Sur demande si plusieurs éleveurs sont intéressés / Seine-Maritime

- Les rappels réglementaires;
- Les protocoles complémentaires;
- Retours d'expérience.

INFOS

camille.olinet@civam.org - 02.32.70.43.18

APPROCHE PHYSIOLOGIQUE DE L'ALIMENTATION DES VEAUX ET GÉNISSES (1 JOUR) ●

Sur demande si plusieurs éleveurs sont intéressés / Seine-Maritime ou Eure

- Connaître les besoins des veaux et génisses aux périodes clés de leur croissance;
- Savoir mettre en oeuvre une alimentation adaptée à chacune de ces phases spécifiques;
- Améliorer ses GMQ et la longévité du troupeau;



INFOS

camille.olinet@civam.org - 02.32.70.43.18

SOIGNER SES ANIMAUX GRÂCE À L'ACUPUNCTURE (1 JOUR) ●

Hiver 2023-2024 / Seine-Maritime ou Eure

- Connaître le fonctionnement de l'acupuncture et pouvoir la mettre en oeuvre sur son troupeau.

NOUVEAU !

INFOS

camille.olinet@civam.org - 02.32.70.43.18

PRENDRE DU RECUL SUR LES PERFORMANCES SANITAIRES DE SON TROUPEAU (1 JOUR) ●

Sur demande si plusieurs agriculteurs intéressés

- Identifier des points faibles, au niveau sanitaire, de son atelier d'élevage;
- Se rendre compte de la diversité des pratiques de prévention sanitaire;
- Avoir des retours d'expérience d'autres éleveurs;
- Mettre des coûts derrière les problèmes sanitaires rencontrés;
- Élaborer collectivement des pistes d'amélioration et des pratiques à mettre en place pour renforcer la prévention.

INFOS

camille.olinet@civam.org - 02.32.70.43.18

MIEUX COMPRENDRE SON BOVIN - INITIATION (1 JOUR) ●

Vendredi 15 décembre 2023 / Les Loges (76)

- Découvrir les apports de l'éthologie en élevage bovin;
- Comprendre les besoins fondamentaux et appréhender le domaine vital du bovin en prairie et en bâtiment;
- Se rendre compte des différences entre les mondes sensoriels humain et bovin;
- Mise en pratique : travail sur la génisse de renouvellement "création de vaches facilitantes au travail".

NOUVEAU !

INFOS

camille.olinet@civam.org - 02.32.70.43.18

AMÉLIORER LA COMMUNICATION SUR SA FERME (1 JOUR) ●



Novembre 2023 / Bréauté (76)

- Savoir communiquer entre associés et salariés;
- S'organiser seul ou à plusieurs;
- Découvrir les outils à mettre en place pour mieux s'organiser seul ou à plusieurs.

NOUVEAU !

INFOS

camille.olinet@civam.org - 02.32.70.43.18

IMPLANTER DES HAIES (1 JOUR) ●

Voir p. 35

Hiver 2023-Printemps 2024 / Seine-Maritime-Eure

NOUVEAU !

GESTION DE L'ÉNERGIE (1 JOUR) ●

Voir p. 35

Septembre 2023 / Seine-Maritime

NOUVEAU !

BILAN CARBONE (1 JOUR) ●

Voir p. 35

Hiver 2023-Printemps 2024 / Seine-Maritime

NOUVEAU !



CONDUIRE L'ALIMENTATION ET LA SANTÉ DES CAPRINS (1 JOUR) ●

Janvier-Février 2024 / Seine-Maritime

- Conduire l'alimentation et les rations;
- Echanger sur les pathologies rencontrées par les éleveurs : identifier les bonnes pratiques et les points d'amélioration (parasitisme, boiteries, reproduction, etc.)

INFOS

camille.olinet@civam.org - 02.32.70.43.18

INDICATEURS TECHNIQUE-ÉCONOMIQUES EN ÉLEVAGE CAPRIN

Automne-hiver 2023 / Seine-Maritime ou Eure (1 JOUR) ●

- Calculer les différents indicateurs technico-économiques (coût alimentaire, coût concentrés, charges vétérinaires, coût de revient, etc.);
- Analyser et comparer les indicateurs technico-économiques;

INFOS

camille.olinet@civam.org - 02.32.70.43.18

MIEUX PRÉVENIR LES PATHOLOGIES EN ÉLEVAGE CAPRIN

Automne-hiver 2023 / Seine-Maritime ou Eure (1 JOUR) ●

- Avoir une approche globale de la santé animale;
- Éviter et soigner les pathologies rencontrées : facteurs de risques et prévention;
- Connaître les médecines alternatives.

INFOS

camille.olinet@civam.org - 02.32.70.43.18

COMPLÉMENTATION EN MINÉRAUX ET COPROSCOPIE DES CAPRINS (2 JOURS) ◆

Sur demande si plusieurs éleveurs sont intéressés

Calvados, Manche ou Orne

- Comprendre le fonctionnement de la complémentation en minéraux et de l'analyse de coproscopie en petits ruminants avec Catherine Roffet, vétérinaire spécialisée.

INFOS

sandrine.lepetit@civam.org - 02.31.68.80.58

MAITRISER LES BASES DE L'ALIMENTATION EN OVIN

Octobre 2023 / Seine-Maritime ou Eure (1 JOUR) ●

- Connaître les bases pour gérer en autonomie l'alimentation de ses animaux;
- Savoir produire ses fourrages sur son exploitation;
- Échanger entre éleveurs (trucs et astuces, retours d'expérience, etc.).

INFOS

olivier.decarville@civam.org - 02.32.70.43.18

OPTIMISER LE PÂTURAGE DES OVINS (1 JOUR) ●

Sur demande si plusieurs éleveurs sont intéressés / Seine-Maritime ou Eure

- Découvrir des fermes ovines pratiquant le pâturage tournant, l'éco-pâturage, le pâturage de couverts, etc.;
- Échanger entre éleveurs ovins.

INFOS

olivier.decarville@civam.org - 02.32.70.43.18

ÉLEVEUR INFIRMIER EN ÉLEVAGE OVIN – APPROFONDISSEMENT

Été-Automne / Seine-Maritime ou Eure (1 JOUR) ●

- Savoir observer ses animaux et identifier les symptômes;
- Avoir les bons réflexes face à un animal malade;
- Pouvoir réaliser une autopsie en autonomie.

INFOS

olivier.decarville@civam.org - 02.32.70.43.18

CONNAITRE LES BESOINS EN OVIN À CHAQUE PHASE CLÉ POUR ADAPTER SES PRATIQUES D'ÉLEVAGE (1 JOUR) ●

Sur demande si plusieurs éleveurs sont intéressés / Seine-Maritime ou Eure avec l'intervention de Clément CARON, vétérinaire

- Connaître les besoins des brebis selon les phases : alimentation, complémentation minérale, risques sanitaires;
- Échanger entre éleveurs : trucs et astuces, retours d'expérience, etc.

INFOS

olivier.decarville@civam.org - 02.32.70.43.18

AMÉLIORER SON BIEN-ÊTRE AU TRAVAIL DANS UN SYSTÈME D'ÉLEVAGE DURABLE (3 JOURS) ●

Sur demande si plusieurs éleveurs sont intéressés

- Analyser la charge de travail sous toutes ses dimensions : physique, mentale, qualité, quantité;
- Prendre du recul sur ses objectifs de durabilité et définir ses priorités;
- Intégrer sa stratégie de commercialisation et ses résultats économiques dans ses choix d'organisation du travail.

INFOS

antoine.perdereau@civam.org
02.32.70.43.18



ANALYSE TECHNICO-ÉCONOMIQUE : ÉVALUER LA PERFORMANCE POUR ÉVOLUER DANS SA GESTION (1 JOUR) ● ◆

Printemps / Seine-Maritime ou Eure
Dans l'année / Orne, Calvados ou Manche

pré-requis : envoi des comptabilités en amont pour préparer la journée

- Accompagner les transitions agricoles sur le volet économique;
- Etudier les principaux postes d'une comptabilité;
- Connaître les repères lors d'une transition vers une agriculture durable;
- Echanger avec un groupe d'éleveurs engagés dans cette transition.

INFOS

◆ cecile.gaumetou@civam.org - 02.31.68.80.58
● camille.olinet@civam.org - 07 69 75 33 26

ÉLEVAGE : NOS ACCOMPAGNEMENTS



+ d'infos : camille.olinet@civam.org
02.32.70.43.18

EN INDIVIDUEL OU COLLECTIF ●

Repenser son travail sur sa ferme pour vivre sereinement son métier

Pour gagner en confort de travail, améliorer son organisation, mieux gérer la répartition des tâches et responsabilités entre associés...

OBJECTIFS

- Faire le point sur sa situation de travail et prendre du recul sur son organisation,
- Identifier des améliorations possibles, et comment les mettre en œuvre sur son exploitation
- Se projeter dans un plan d'action adapté à ses besoins et évolutif

DÉROULEMENT

3 rendez-vous :

- 1er RDV : état des lieux + cadrage du suivi et des objectifs
- 2nd RDV : ateliers de réflexion sur l'organisation du travail et les évolutions souhaitées
- 3ème RDV : bilan et analyse des changements mis en place 6 mois plus tard avec potentiellement un recadrage.

TARIF

- 400 € + 380€ TVA (Le reste est pris en charge par la Région).



EN INDIVIDUEL

1^{ère} visite
sans engagement.

Construire son système herbager économe ●

Accompagnement technique sur la gestion du pâturage tout au long de l'année.

OBJECTIFS :

- Valoriser l'herbe par le troupeau et améliorer le rendement des prairies.
- Réduire son coût alimentaire.
- Gagner en autonomie décisionnelle.

THÉMATIQUES ABORDÉES :

- Selon les questions de l'éleveur : mise en place ou optimisation du pâturage tournant, aménagements (chemin, réseau d'eau), économies en fourrages, concentrés de production et azotés sur la saison de pâturage, diagnostic prairial, semis de prairies, fertilisation, amendements, etc.

DÉROULEMENT

- 2 ou 4 visites sur l'année.

TARIF

- **Niveau 1, 2 rendez-vous :**
190 € + 190 € TVA (Le reste est pris en charge par la Région 760 €).
- **Niveau 2, 4 rendez-vous :** **375 € + 375 € TVA** (Le reste est pris en charge par la Région 1500 €).



EN INDIVIDUEL

Diagnostic d'autonomie alimentaire ●

Evaluer l'autonomie alimentaire d'une exploitation.

OBJECTIFS :

- Détecter le "gaspillage" des protéines et/ou de l'énergie.
- Trouver des solutions sur l'évolution de son système (réduction des achats de concentrés, allongement de la période de pâturage, fermeture du silo, amélioration de la productivité des prairies, production de nouvelles cultures, meilleure valorisation de la ration, etc.).

THÉMATIQUES ABORDÉES :

- Objectifs de l'éleveur, système, gestion du pâturage et des fourrages, étude des rations, du lait produit ou de la production de viande, et de la comptabilité, proposition de solutions d'évolutions et analyse de leurs impacts techniques et économiques.

DÉROULEMENT :

- 3 visites.

TARIF :

- **375 € + 375 € TVA** (Le reste est pris en charge par la Région 1500 €).

+ d'infos : camille.olinet@civam.org - 02.32.70.43.18



EN GROUPE

Groupes élevages herbagers ●◆

OBJECTIFS :

- Échanger entre éleveurs sur nos systèmes, nos pratiques en se réunissant régulièrement pour se former et acquérir les techniques liées au pâturage, l'alimentation, la santé.
- Comprendre et gagner en autonomie pour optimiser la gestion de son système, se former avec différents intervenants (vétérinaires...).
- Être accompagné par un soutien technique en vue de faire évoluer ses pratiques vers plus d'autonomie et d'économie.

DÉROULEMENT :

- Des journées ou demi-journées en collectif chez un membre du groupe (points techniques et tour de prairie).
- Des formations avec un intervenant extérieur sur des thématiques identifiées par les agriculteurs.
- Parfois un voyage d'étude...

LISTE DE NOS GROUPES EN ÉLEVAGES BOVINS HERBAGERS

Le Réseau des CIVAM normands suit 13 groupes en bovins (allaitants ou lait) sur toute la Normandie.
Voir la liste p. 37.



EN GROUPE

Groupes caprins et ovins ●◆

OBJECTIFS :

- Échanger entre éleveurs sur nos systèmes, nos pratiques en se réunissant régulièrement pour se former et acquérir les techniques liées au pâturage, l'alimentation, la santé.
- Comprendre et gagner en autonomie pour optimiser la gestion de son système, se former avec différents intervenants (vétérinaires...).
- Être accompagné par un soutien technique en vue de faire évoluer ses pratiques vers plus d'autonomie et d'économie.

DÉROULEMENT :

- Des journées ou demi-journées en collectif chez un membre du groupe (points techniques et tour de prairie).
- Des formations avec un intervenant extérieur sur des thématiques identifiées par les agriculteurs.
- Parfois un voyage d'étude...

LISTE DE NOS GROUPES EN ÉLEVAGES OVINS ET CAPINS

Le Réseau des CIVAM normands suit 3 groupes en ovins et caprins sur toute la Normandie.
Voir la liste p. 37.

SOIGNER LES PLANTES PAR LES PLANTES (2 À 3 JOURS) ●

30 et 31 janvier 2024 / Pays de Bray (76)

- Appréhender les paramètres physico-chimiques des préparations et leur influence sur le sol et les plantes;
- Comprendre les effets des différentes préparations et leur processus de fabrication;
- Être capable d'établir un programme complet de traitements sur la campagne;
- Être en mesure d'évaluer techniquement et économiquement la stratégie d'utilisation;
- Possibilité d'ajouter une session d'approfondissement sur demande.

INFOS

guillaume.beauer@civam.org - 02.32.70.43.58
elodie.martin.abad@civam.org - 02.32.70.43.58



OPTIMISER LA COUVERTURE DE SON SOL POUR GÉRER EFFICACEMENT LA PRESSION ADVENTICE (1 JOUR) ●



20 novembre / Pays de Caux (76)
21 novembre / Pays de Bray (76)
intervention de Nicolas Courtois

- Connaître l'impact du travail du sol et des couverts sur la vie du sol;
- Savoir choisir et conduire ses couverts selon ses objectifs : espèces, implantation, destruction...
- Savoir évaluer la réussite d'un couvert.

INFOS

guillaume.beauer@civam.org - 02.32.70.43.58



MAITRISER LE DÉSHÉRBAGE MÉCANIQUE (1/2 JOUR) ● ◆

Printemps-été / Normandie

Sur demande si plusieurs agriculteurs intéressés

- Savoir choisir et utiliser son matériel de désherbage mécanique (bineuse, houe rotative, herse étrille, rotoétrille);
- Adapter son itinéraire de désherbage;
- Démonstration matériel et échange entre agriculteurs.

INFOS

● guillaume.beauer@civam.org - 02.32.70.43.58
◆ cecile.gaumetou@civam.org - 02.31.68.80.58

CONCEVOIR DES SYSTÈMES DE CULTURES ÉCONOMES EN INTRANTS (AZOTE ET PHYTOSANITAIRES) (4 JOURS) ◆

Automne-hiver / Calvados, Orne ou Manche
Sur demande si plusieurs agriculteurs intéressés

- Co-construire des systèmes de cultures économes en collectif, avec la possibilité d'utiliser l'outil Mission Ecophyt'eau®;
- Apprendre à gérer ses adventices par des techniques alternatives, notamment le désherbage mécanique;
- Réaliser un bilan de sa campagne culturale en collectif, pour identifier les atouts et faiblesses de son système.

INFOS

cecile.gaumetou@civam.org - 02.31.68.80.58

MAÎTRISE DES ADVENTICES : COMPRENDRE ET CHOISIR LES LEVIERS AGRONOMIQUES EN FONCTION DES ESPÈCES (1 À 2 JOUR(S)) ●

Sur demande si plusieurs agriculteurs intéressés / Seine-Maritime ou Eure

- Appréhender la biologie et le cycle des adventices;
- Être capable de reconnaître les adventices principales;
- Comprendre le lien entre adventices et pratiques agronomiques et choisir les leviers efficaces;
- Utiliser les plantes bio-indicatrices pour diagnostiquer l'état de son sol.

INFOS

guillaume.beauer@civam.org - 02.32.70.43.58
elodie.martin.abad@civam.org - 02.32.70.43.58



AMÉLIORER LA GESTION DES EFFLUENTS D'ÉLEVAGE POUR GAGNER EN AUTONOMIE ET EN FERTILITÉ DES SOLS (1 JOUR) ◆ ●

Sur demande si plusieurs agriculteurs intéressés / Normandie

- Savoir gérer ses effluents d'élevage et les utiliser au bon moment en fonction de ses cultures;
- Développer l'autonomie décisionnelle sur la gestion des effluents et les achats de matières organiques;
- Comprendre l'impact de la gestion des effluents sur le sol, les cultures et sur les charges de fertilisation.

INFOS

● elodie.martin.abad@civam.org - 02.32.70.43.58
◆ cecile.gaumetou@civam.org - 02.31.68.80.58



NOURRIR SON SOL ET SES CULTURES (2 À 3 JOURS) ●

Hiver - Printemps 2024 / Normandie

- Découvrir les outils de diagnostic de la fertilité du sol : lire une analyse de sol, méthodes test bêche, paramètres physico-chimiques;
- Identifier les besoins en nutrition des cultures;
- Optimiser sa fertilisation organique par les effluents d'élevage et les couverts végétaux;
- Ajuster la fertilisation minérale et compléter les besoins des cultures par l'ajout d'oligo-éléments.

INFOS

guillaume.beauer@civam.org - 02.32.70.43.58



NOUVEAU !

ALTERNATIVES AUX NÉONICOTINOÏDES SUR LA CULTURE DE BETTERAVES (0,5 À 1 JOUR) ●

Printemps - été 2024 / Seine-Maritime ou Eure

- Comprendre le processus de contamination de la betterave par le puceron et identifier les pratiques à risque;
- Analyser l'efficacité des leviers existants : plantes compagnes, biocontrôle, choix variétal, insectes auxiliaires;
- Visite d'essais combinant plusieurs leviers de lutte.

INFOS

guillaume.beauer@civam.org - 02.32.70.43.58



NOUVEAU !

GAGNER EN AUTONOMIE SUR L'AZOTE EN (1 JOUR) ● RÉDUISANT LES RISQUES DE LESSIVAGE

Automne-hiver 2023-2024 / Seine-Maritime ou Eure

- Comprendre les bases des dynamiques de l'azote à l'automne;
- Reconcevoir le système de culture avec la malette Mission Ecophyt'Eau@;
- Echanger sur les leviers de réduction du lessivage applicables sur les systèmes des participants.

elodie.martin.abad@civam.org - 02.32.70.43.58

INFOS

AUXILIAIRES DE CULTURES : QUELS AVANTAGES POUR SA FERME ?

Sur demande si plusieurs agriculteurs intéressés / Normandie (1 JOUR) ● ◆



Formation Labellisée
ECOPHYTO
par VIVEA

INFOS

- Connaître les principaux auxiliaires des cultures et leur biologie;
- Analyser son système de production vis-à-vis des auxiliaires;
- Comprendre les indicateurs de la biodiversité d'une ferme;
- Visite d'une ferme pilote.

● guillaume.beauer@civam.org 02.32.70.43.58
◆ cecile.gaumetou@civam.org - 02.31.68.80.58

RECONCEVOIR SON SYSTÈME DE CULTURE POUR AMÉLIORER SA RÉSILIENCE (1 JOUR) ● ◆

Automne-hiver 2023-2024 / Normandie



Formation Labellisée
ECOPHYTO
par VIVEA

INFOS

- Reconcevoir le système de culture d'un des participants avec la malette Mission Ecophyt'Eau@;
- Témoignage d'agriculteur et visite de ferme.

● guillaume.beauer@civam.org - 02.32.70.43.58
elodie.martin.abad@civam.org - 02.32.70.43.58
◆ cecile.gaumetou@civam.org - 02.31.68.80.58

DÉCOUVRIR LA CULTURE DU CHANVRE (1/2 OU 1 JOUR) ●

Juin 2024 / Seine-Maritime ou Eure

- Découvrir la plante : cycle biologique, intérêts agronomiques, valorisation;
- Comprendre la culture : itinéraire technique, place dans la rotation, réglementation;
- Choisir ses débouchés : état des filières, perspectives économiques;
- Découvrir des témoignages de producteurs et visite de parcelle.

guillaume.beauer@civam.org - 02.32.70.43.58

INFOS

METTRE DES ARBRES DANS LES CULTURES (1 JOUR) ● ◆

Sur demande si plusieurs agriculteurs intéressés / Normandie

- S'interroger sur la mise en place d'arbres dans un système de cultures;
- Découvrir des témoignages d'agriculteurs;
- Visite d'une ferme pilote.

● guillaume.beauer@civam.org - 02.32.70.43.58
◆ cecile.gaumetou@civam.org - 02.31.68.80.58

INFOS



EN COLLECTIF + INDIVIDUEL

Réduire ses charges en intrants ● ◆

OBJECTIFS :

- Echanger entre agriculteurs sur des thématiques liées aux grandes cultures économes en intrants (choix variétal, programme phyto, gestion de la fertilisation, travail du sol...)
- Gagner en autonomie sur les prises de décision.
- Etre accompagné par un soutien technique en vue de faire évoluer ses pratiques vers plus d'économie et d'autonomie.

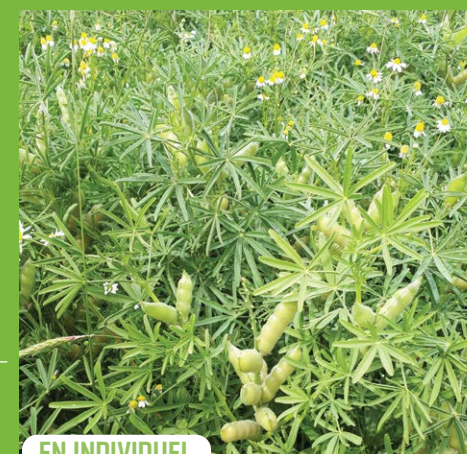
DÉROULEMENT :

- Des journées ou demi-journées en collectif chez un membre du groupe (tour de plaine, points techniques).
- Des formations avec des intervenants extérieurs sur des thématiques identifiées par les membres du groupe.
- Rencontres avec d'autres agriculteurs lors de visites de fermes ou voyages d'étude.

LISTE DE NOS GROUPES EN GRANDES CULTURES

Le Réseau des CIVAM normands suit 4 groupes en grandes cultures sur toute la Normandie.

Voir la liste p. 37.



EN INDIVIDUEL

Construire un système de culture durable ●

OBJECTIF :

- Gagner en autonomie pour conduire son système de production, tester de nouvelles pratiques agricoles.

DÉROULEMENT :

- Co-construction d'un plan d'action sur les pratiques durables
- Mise en œuvre de nouvelles pratiques.
- Co-suivi des essais.
- Travail sur la marge économique.
- 2 visites sur la ferme

TARIF :

- **375 € HT + 375 € TVA** (Le reste est pris en charge par la Région 1500 €)

+ d'infos :

elodie.martin.abad@civam.org

guillaume.beauer@civam.org

02.32.70.43.58

LES OUTILS DU RÉSEAU



Les carnets tour de plaine

CONTENU :

- 8 carnets utilisables sur le terrain et faciles à prendre en main. Ils permettent de réaliser en autonomie un diagnostic de parcelle.
- 3 carnets « diagnostic culture »,
- 3 carnets « diagnostic adventices »,
- 2 carnets « fertilité du sol et plantes bio-indicatrices »

Pour les commander : nous consulter.



La Mallette mission Ecophyt'eau

CONTENU :

Un outil coopératif permettant de représenter les systèmes de culture et leurs caractéristiques techniques grâce à un ensemble de cartes et de pions. Cet outil permet d'amener un collectif à proposer des pistes d'amélioration du système tenant compte des atouts, des contraintes.

Pour la tester : nous consulter.



FORMATIONS AUTRES CULTURES SUR PETITES SURFACES, MARAICHAGE, ARBORICULTURE, AUTRES ÉLEVAGES

HORTICULTEURS ET MARAICHERS : ÉCHANGER SUR LE PARTAGE DE PETITS OUTILS (1 JOUR) ●

17 octobre 2023 / vers Tôtes (76)
avec l'intervention des CUMA Seine Normande

NOUVEAU !

- Échanger sur les intérêts à partager des petits outils dans une CUMA;
- Présentation des points de vigilance à connaître en amont de la construction d'une CUMA;
- Visiter une ferme et échanger avec d'autres producteurs sur ses pratiques et difficultés du moment.

INFOS

paula.mesnil@civam.org - 02.32.70.44.23

INITIATION À LA TRACTION ANIMALE (2 JOURS) ●

Automne 2023 / Somme (76)

- Découvrir les bases théoriques et pratiques de la traction animale;
- Avoir un aperçu des intérêts et inconvénients liés à cette pratique;
- Connaître la marche à suivre pour se lancer.

INFOS

paula.mesnil@civam.org - 02.32.70.44.23

SE DIVERSIFIER EN PETITS FRUITS (1 JOUR) ● ◆

Sur demande si plusieurs agriculteurs intéressés / Normandie

- Connaître les différentes cultures et leurs spécificités;
- Approcher la rentabilité de son atelier;
- Savoir dimensionner son atelier de petits fruits.

INFOS

◆ melanie.gracieux@civam.org - 02.32.70.43.57

◆ laurine.magnier@civam.org - 02.31.68.80.58

APICULTURE avec le groupe ADA Normandie (Association des Apiculteurs de Normandie)



EN GROUPE

MAITRISER LES TECHNIQUES DE SÉLECTION ET DE CRISTALLISATION DES MIELS

Calvados ◆

- Perfectionner la maîtrise de la cristallisation du miel.
- Analyser et améliorer les méthodes de sélection des cheptels d'abeilles.

MAITRISER LES TECHNIQUES ALTERNATIVES ET MULTIPERFORMANTES ● ◆

3 rencontres (mars, sept, déc)
dans toute la Normandie.

- Définir des objectifs, analyser les résultats, évaluer les atouts et faiblesses de son système.
- Tester de nouvelles pratiques, approfondir ses connaissances sur les ravageurs et les maladies des ruches, construire et analyser son plan de transhumance.

+ d'infos :

maxime.pernel@civam.org - 02.31.68.80.58

SE DIVERSIFIER AVEC LES CIRCUITS COURTS : RÉALISER SON ÉTUDE DE MARCHÉ EN AUTONOMIE (2 JOURS) ● ◆

27 et 28 novembre 2023 / Seine-Maritime
30 et 31 mai 2024 / Calvados

- Acquérir les compétences pour réaliser son étude de marché et l'analyser;
- Adapter sa production et sa vente en fonction de la demande;
- Intégrer la commercialisation dans son organisation en réponse à ses attentes personnelles.

INFOS

- chloe.godard@civam.org - 02.32.70.44.23
- ◆ laurine.magnier@civam.org - 02.31.68.80.58

SAVOIR FIXER SON PRIX POUR VENDRE AU PRIX JUSTE (1,5 JOUR) ●

Janvier 2024 / Seine-Maritime
Formation co-animée avec l'AFOGC61

NOUVEAU !

- Evaluer son coût de production;
- Evaluer son coût de commercialisation, en prenant en compte le transport des marchandises;
- Fixer un prix juste entre la rentabilité et l'accessibilité au plus grand nombre;
- Être capable d'optimiser ses coûts de livraison;
- Savoir expliquer son prix de vente à sa clientèle, de façon pédagogique;
- Connaître la réglementation sur le transport et la mutualisation, en vente directe;
- Mutualiser sa livraison de façon écologique, économique et équitable.

INFOS

chloe.godard@civam.org - 02.32.70.44.23

VENDRE EN RESTAURATION COLLECTIVE (1 JOUR) ●

Sur demande si plusieurs agriculteurs intéressés / Seine-Maritime

- Découvrir la loi, les besoins en produits de région, les potentiels;
- Analyser les avantages et les inconvénients des projets existants;
- Connaître les différents types d'acheteurs de la restauration collective, les possibilités de partenariats, les structures facilitant l'accès à la restauration collective;
- Témoignages de producteurs fournisseurs, structures intermédiaires, cuisiniers, élus...

INFOS

chloe.godard@civam.org - 02.32.70.44.23

APPRENDRE À MONTER OU MAINTENIR UN PROJET DE TRANSFORMATION OU DE VENTE EN GROUPE (2 JOURS) ●

Sur demande si un collectif intéressé / Seine-Maritime

- Mieux se connaître;
- Éviter les pièges du travail en groupe;
- Permettre à chacun de trouver sa place;
- Etablir une communication efficace au sein du groupe;
- Anticiper et gérer les tensions potentielles.



INFOS

chloe.godard@civam.org - 02.32.70.44.23

S'INITIER AUX TECHNIQUES ET OUTILS DE COMMUNICATION POUR FAIRE CONNAÎTRE SA FERME ET SES PRODUITS

2 avril 2024 / Seine-Maritime (1 JOUR) ●

- Connaître les différents moyens de communication existants pour faire connaître sa ferme et ses produits;
- Être capable d'utiliser les outils de communication papier et numériques;
- Savoir s'organiser pour intégrer la communication dans son temps de travail;
- Savoir choisir son prestataire de communication si besoin.



INFOS

chloe.godard@civam.org - 02.32.70.44.23

QUELS STATUS JURIDIQUES POUR UN MAGASIN DE VENTE ? (2 JOURS) ●

Sur demande si plusieurs agriculteurs intéressés / Seine-Maritime

- Savoir identifier les spécificités, les avantages et les limites de chaque type de statut juridique par rapport à un projet donné;
- Comprendre leurs implications dans le fonctionnement quotidien d'un futur point de vente collectif;
- Être capable de choisir le statut adapté à son projet en fonction de ses objectifs.



INFOS

chloe.godard@civam.org - 02.32.70.44.23

TECHNIQUES DE TRANSFORMATION LAITIÈRE (2 JOURS) ◆

Sur demande si plusieurs agriculteurs intéressés / Cavados, Orne ou Manche

Contenu modulable, selon la demande :

- Découvrir les techniques de fabrication des pâtes pressées, pâtes lactiques...
- Mettre en place les bonnes pratiques d'hygiène.

INFOS

sandrine.lepetit@civam.org - 02.31.68.80.58

ENVISAGER UN PROJET DE TRANSFORMATION (2 JOURS) ●

Sur demande si plusieurs agriculteurs intéressés / Seine-Maritime

- Identifier ses besoins;
- Découvrir des expériences similaires (ateliers individuels ou collectifs, modes de gouvernance des projets collectifs, débouchés, etc.);
- Identifier les points de vigilance et facteurs de réussite d'un projet collectif et/ou individuel;
- Connaître la réglementation sanitaire et administrative;
- Identifier les personnes ressources;
- Visite d'un atelier de transformation (adapté aux productions des participants).

Le contenu de la formation sera orienté en fonction de la production dominante des participants. Vous en serez prévenu à l'avance.

INFOS

chloe.godard@civam.org - 02.32.70.44.23

Avec l'association Bio en Normandie

TRANSFORMER DES FRUITS SUR SA FERME (2 JOURS) ◆

21 et 22 novembre 2023 / Calvados
Intervention du CFPPA de Florac

- Acquérir un bon niveau de connaissances sur le process de transformation des fruits;
- Maîtriser la réglementation sanitaire et commerciale de la transformation des fruits;
- Être capable de chiffrer les investissements nécessaires à la mise en place d'un atelier de transformation et opter pour des choix de transformation personnalisés;

INFOS

cparis@bio-normandie.org – 06.99.78.46.57

PERFECTIONNER MA BOULANGE BIO AU LEVAIN (1 JOUR) ● ◆

19 février 2024 / Normandie
Intervention de Jonas CADOUX,
Ancien formateur École internationale de boulangerie - Bio au levain

- Perfectionner mes techniques de boulangerie à la ferme;
- Approfondir ses connaissances sur le levain naturel pour maîtriser mes fabrications;
- Connaître les facteurs influençant la panification bio paysanne;
- Répondre aux difficultés rencontrées dans le métier de paysan-boulangier au levain.

INFOS

fleven@bio-normandie.org – 06.95.75.69.47



EN GROUPE

Accompagnement des projets collectifs d'agriculteurs ●

Bénéficiez d'un regard extérieur et d'un accompagnement sur-mesure (formations, temps de travail collectifs...) pour apprendre à travailler en groupe.

- Mutualiser le travail.
- Connaître les atouts et contraintes d'un fonctionnement collectif.
- Définir ensemble des objectifs communs.
- Mieux se connaître.
- Éviter les pièges du travail en groupe.
- Permettre à chacun de trouver sa place.
- Etablir une communication efficace au sein du groupe.
- Anticiper et gérer les tensions potentielles.

Possibilité de prise en charge de tout ou partie de l'accompagnement par le Département de Seine-Maritime, nous consulter.



EN INDIVIDUEL

Accompagnement pour vendre ou transformer sereinement en circuits courts ●

- Avancer sur son projet de vente ou de transformation en circuits courts.
- Obtenir et maîtriser des outils pour prendre les bonnes décisions.
- Obtenir et maîtriser des outils pour vendre ses produits.
- Se mettre en relation avec des agriculteurs en circuits courts.

Déroulement : 2 rendez-vous.

TARIF : 300€ + 300€ TVA (Le reste est pris en charge par la Région Normandie 1200€).

+ d'infos : chloe.godard@civam.org - 02.32.70.44.23

forum des fournisseurs des Circuits Courts



30 janvier 2024

Salle de la Fonderie • Hérouville-Saint-Clair (14)
de 10 h à 17 h

2 tables rondes sur les thématiques du réemploi de contenant et de la logistique Restauration sur place

Vous êtes agricultrice, agriculteur ou en parcours d'installation avec un projet en circuit court ? Le Forum des Fournisseurs des circuits courts est fait pour vous ! Ces rencontres professionnelles vont vous permettre de rencontrer des vendeurs de matériel ou de services afin d'avancer dans votre projet. Il est organisé par le Réseau des CIVAM normands, les Chambres d'Agriculture de Normandie, Bio en Normandie et financé par la Région Normandie.

- Conférences thématiques,
- Entreprises spécialistes des circuits courts,
- Rendez-vous avec des fournisseurs.

Accompagnement à l'utilisation de l'outil Logicoût ●

EN INDIVIDUEL

Découvrez l'outil sur
<https://www.logicout.fr/couts/>

+ d'infos :
chloe.godard@civam.org - 02.32.70.44.23

Cet outil permet d'évaluer son coût logistique. L'accompagnement se fait en fonction des besoins et attentes de l'agriculteur.

- Comparer la rentabilité de différents scénarii de livraison.
- Estimer la rentabilité économique d'un nouveau point de livraison dans une tournée.
- Penser l'équité dans la mutualisation de la livraison.

METTRE EN PLACE UNE ACTIVITÉ D'ACCUEIL PÉDAGOGIQUE SUR SA FERME

(2 JOURS) ●

6 et 7 février 2024 / Seine-Maritime
avec Adrien Billet, Accueil Paysan Pays de la Loire

- Identifier le cadre légal, réglementaire et juridique de son accueil;
- Réfléchir à son projet d'accueil (identifier le public, définir ses objectifs pédagogiques, élaborer son projet dans le temps et dans l'espace);
- Confronter son regard à un projet existant par une visite de ferme pédagogique.



INFOS

paula.mesnil@civam.org - 02.32.70.44.23

PRATIQUER L'ACCUEIL TOURISTIQUE SUR SA FERME (2 JOURS) ●

Sur demande si plusieurs agriculteurs intéressés / Seine-Maritime

- Définir son offre touristique;
- Ajuster son offre aux potentiels du territoire;
- Chiffrer la rentabilité de cette nouvelle activité;
- Identifier l'impact de cette activité sur ses statuts actuels.

INFOS

paula.mesnil@civam.org - 02.32.70.44.23

METTRE EN PLACE UNE ACTIVITÉ D'ACCUEIL SOCIAL SUR SA FERME

Février-mars 2024 / Normandie (2 JOURS) ● ◆

NOUVEAU !

- Identifier le cadre légal, réglementaire et juridique de l'accueil social;
- Réfléchir à son projet d'accueil (définir ses objectifs, le public à accueillir, identifier les attitudes fondamentales à adopter, définir le temps et l'espace, fixer son prix);
- Confronter son regard à un projet existant par une visite de ferme faisant de l'accueil social.

INFOS

- paula.mesnil@civam.org - 02.32.70.44.23
- ◆ laurine.magnier@civam.org - 02.31.68.80.58

LES PRATIQUES DURABLES, CONNAÎTRE ET SAVOIR EN PARLER (2 JOURS) ●

Sur demande si plusieurs agriculteurs intéressés / Seine-Maritime

- Définir l'agriculture durable et pouvoir l'expliquer;
- Identifier ses pratiques durables à l'échelle de sa ferme;
- Exprimer ses motivations à développer une agriculture durable;
- Pouvoir confronter l'agriculture durable à d'autres types d'agriculture;
- Être capable de parler de ses pratiques agricoles à un public non initié;
- Rendre son discours attractif au regard du public.

INFOS

chloe.godard@civam.org - 02.32.70.44.23

DÉCOUVRIR LE PHOTOVOLTAÏQUE (1 JOUR) ●

Sur demande si plusieurs agriculteurs intéressés / Seine-Maritime ou Eure

- Comprendre les principes techniques et le cadre réglementaire;
- Indicateurs technico-économiques pour la prise de décision et portages juridiques possibles;
- Analyser des retours d'expérience;
- Découvrir les modalités de financements collectifs ou citoyen.

INFOS

melanie.gracieux@civam.org - 02.32.70.43.57

DÉVELOPPER UN PROJET D'AGROFORESTERIE SUR SA FERME

(2 JOURS) ◆ Janvier-Février 2024 / Sud-Manche

- Comprendre l'agro-foresterie;
- Identifier les différents intérêts de l'arbre pour le sol et les autres plantes;
- Connaître les différents moyens d'intégrer l'arbre dans son système.

INFOS

laurine.magnier@civam.org - 02.31.68.80.58

IMPLANTER DES HAIES (1 JOUR) ●

Hiver 2023-Printemps 2024 / Seine-Maritime ou Eure

- Découvrir les raisons d'implanter une haie;
- Connaître les essences adaptées dans un contexte pédoclimatique;
- Comprendre les rôles de la haie;
- Entretenir et valoriser des haies déjà existantes;
- Concevoir un itinéraire technique de la plantation et coûts;
- Connaître la réglementation et les financements.



NOUVEAU !

INFOS

olivier.decarville@civam.org - 02.32.70.43.18
camille.olinet@civam.org - 02.32.70.43.18

GESTION DE L'ÉNERGIE (1 JOUR) ●

Septembre 2023 / Seine-Maritime

- Savoir gérer l'énergie sur sa ferme (les principaux postes de dépense énergétique);
- Comprendre comment réduire sa consommation;
- Découvrir les solutions alternatives ainsi que les leviers pour produire de l'énergie.

NOUVEAU !

INFOS

camille.olinet@civam.org - 02.32.70.43.18

BILAN CARBONE (1 JOUR) ●

Hiver 2023-Printemps 2024 / Seine-Maritime

- Revoir les sources d'émissions de gaz à effet de serre;
- Comprendre le cycle du carbone et sa valorisation;
- Savoir stocker le carbone dans les sols;
- Découvrir les systèmes pour aller vers un bilan carbone le plus bas possible;
- S'interroger sur le Label bas carbone et le marché carbone.

NOUVEAU !

INFOS

camille.olinet@civam.org - 02.32.70.43.18

FORMATIONS AUTRES THÉMATIQUES

COMMUNICATION "NON VIOLENTE" DANS L'ENTREPRISE POUR MIEUX TRAVAILLER (1 JOUR) ●

Sur demande si plusieurs agriculteurs intéressés / Seine-Maritime ou Eure

- Découvrir les principes de la communication interpersonnelle et l'assertivité;
- Développer sa capacité d'écoute et d'expression dans le travail à plusieurs;
- Échanger sur des pratiques et des études de cas sur les relations au travail.

INFOS

melanie.gracieux@civam.org - 02.32.70.43.57

FAIRE LE POINT SUR SON SYSTÈME POUR MIEUX VIVRE SON MÉTIER

Sur demande si plusieurs agriculteurs intéressés / Seine-Maritime ou Eure (1,5 JOUR) ●

- Identifier ses forces et ses faiblesses et dégager des pistes pour bien vivre de son métier;
- Être en capacité d'ajuster son système;
- Savoir faire face aux risques et rebondir après un changement de situation.

INFOS

melanie.gracieux@civam.org - 02.32.70.43.57
lison.demunck@civam.org - 02.32.70.43.57

Avec l'intervention de l'Atelier Paysan

INITIATION À L'ÉLECTRICITÉ

6 au 8 février 2024 / Seine-Maritime (3 JOURS) ●

- Acquérir des compétences de base pour concevoir une installation électrique.
- Se repérer dans le champ de l'électricité.



INFOS

elodie.martin.abad@civam.org - 02.32.70.43.58

INITIATION AU TRAVAIL DU MÉTAL

21 au 23 février 2024 / Seine-Maritime (3 JOURS) ●

- Les bases du travail du métal adapté à la ferme;
- Présentation puis exercices du soudage à l'arc;
- Construction d'outils : traçage, découpe, perçage, soudage et assemblage.



TRACTEUR : COMMENT L'UTILISER, L'ENTREtenir ET LE RÉPARER

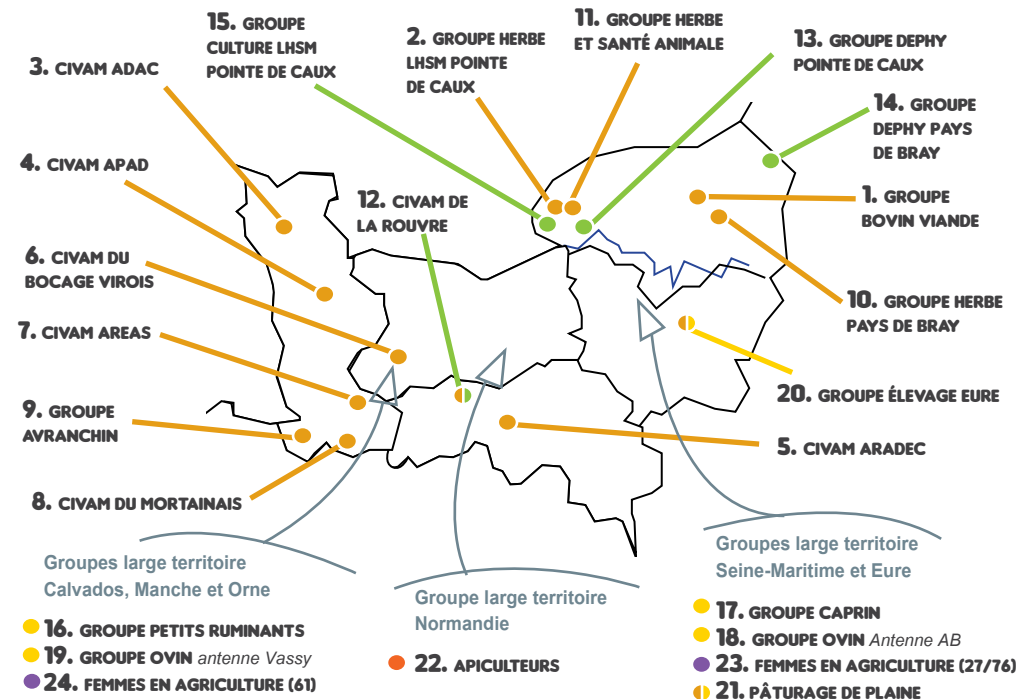
19 au 20 février 2024 / Seine-Maritime (2 JOURS) ●

- Les fondamentaux de la mécanique du tracteur;
- Les gestes d'entretien courant réalisables en toute sécurité;
- Les principales pannes possibles et des réparations que l'on peut faire soi-même.

INFOS

elodie.martin.abad@civam.org - 02.32.70.43.58

NOS GROUPES



Légende

- Élevages caprin, ovin
- Élevages bovin
- Grandes cultures
- Plusieurs productions
- Autres élevages
- Autres thématiques

2. GROUPE HERBE LHSM' POINTE DE CAUX (* Le Havre Seine Métropole)

- 🕒 Pointe de Caux
- 👤 13 agriculteurs (élevage bovin lait et viande)
- 🗨️ Pâturage, entretien des haies, autonomie alimentaire
- 🗓️ 5 à 6 rencontres / an
- ✉️ olivier.decarville@civam.org - 02.32.70.43.18

1. GROUPE BOVIN VIANDE ●

- 🕒 Sud-Est Seine-Maritime
- 👤 12 agriculteurs (élevage bovin viande)
- 🗨️ Autonomie alimentaire, pâturage, bilan technico-économique
- 🗓️ 3 rencontres / an
- ✉️ olivier.decarville@civam.org - 02.32.70.43.18

3. CIVAM ADAC ●

- (Agriculture durable et avenir du Cotentin)
- 🕒 Nord Manche
- 👤 12 agriculteurs (élevage bovin lait)
- 🗨️ Pâturage, gestion des prairies, autonomie alimentaire, santé animale, énergies
- 🗓️ 5 à 7 rencontres / an
- ✉️ cecile.gaumetou@civam.org - 02.31.68.80.58

4. CIVAM APAD ●

(Association de promotion de l'agriculture durable)

🕒 Centre Manche (Saint-Lô)

👤 20 agriculteurs (élevage bovin lait)

🗨️ Pâturage, gestion des prairies, autonomie alimentaire, santé animale, analyse technico-économique

🗨️ 6 à 8 rencontres / an

✉️ cecile.gaumetou@civam.org - 02.31.68.80.58

5. CIVAM ARADEC ●

(Association de recherche pour une agriculture durable et citoyenne)

🕒 bocage ornais

👤 15 agriculteurs (laitier)

🗨️ Gestion du pâturage et des stocks fourragers, la haie et les arbres.

🗨️ 8 rencontres / an

✉️ coline.robert@civam.org - 02.31.68.80.58

6. CIVAM DU BOCAGE VIROIS ●

🕒 bocage virois

👤 12 (laitier+diversifié : allaitant, ovin, volaille...)

🗨️ Élevage et biodiversité, gestion du pâturage, résilience face au changement climatique.

🗨️ 10 rencontres / an

✉️ coline.robert@civam.org - 02.31.68.80.58

7. CIVAM AREAS ●

(Association à la recherche d'une agriculture économe, autonome et solidaire)

🕒 Sud Manche

👤 10 agriculteurs (élevages laitiers herbagés spécialisés, quelques ateliers de diversification : gîtes, céréales, boulangerie, transformation fromagère)

🗨️ Approche du système global (animal-plante-homme) avec objectif d'économie et d'autonomie, santé du troupeau et des prairies, approche technico-économique...

✉️ laurine.magnier@civam.org - 02.31.68.80.58

8. CIVAM DU MORTAINAIS ●

"Vers des systèmes laitiers autonomes et économes !"

🕒 Sud Manche (Mortainais)

👤 15 agriculteurs (élevage bovin lait)

🗨️ Gestion du pâturage, travail, diminution des intrants.

🗨️ 5 à 7 rencontres / an

✉️ laurine.magnier@civam.org - 02.31.68.80.58

9. GROUPE AVRANCHIN ●

🕒 Sud Manche (Avranchin)

👤 8 agriculteurs (élevage bovin lait)

🗨️ Approche économique du fourrage, élevage des génisses, système pâturant.

🗨️ 4 à 6 rencontres / an

✉️ maxime.pernel@civam.org - 02.31.68.80.58

10. GROUPE HERBE PAYS DE BRAY ●

🕒 Est Seine-Maritime

👤 12 agriculteurs (Polyculture élevage laitier)

🗨️ Analyse technico-économique, réduction du coût alimentaire et autonomie alimentaire, santé animale, gestion du pâturage.

🗨️ 4 à 5 rencontres / an

✉️ camille.olinet@civam.org - 02.32.70.43.18

11. GROUPE HERBE ET SANTÉ ANIMALE ●

🕒 Ouest Seine-Maritime

👤 9 éleveurs

🗨️ Prévention en santé animale, alimentation et méthode OBSALIM, gestion de la reproduction, parasitisme, aromathérapie, travail avec des vétérinaires, nutritionnistes et ostéopathes.

🗨️ 4 à 5 rencontres par an

✉️ camille.olinet@civam.org - 02.32.70.43.18

12. CIVAM DE LA ROUVRE ●

🕒 Autour du bassin versant de la Rouvre

👤 15 agriculteurs (polyculture-élevage)

🗨️ Réduction des IFT sur les cultures, désherbage mécanique, approche système et rotations, fonctionnement du sol, autonomie alimentaire, gestion du pâturage.

🗨️ 10 rencontres / an

✉️ cecile.gaumetou@civam.org - 02.31.68.80.58

13. GROUPE DEPHY POINTE DE CAUX ●

🕒 Pays de Caux

👤 12 agriculteurs en polyculture-élevage bovin

🗨️ Maîtriser la pression d'adventices à l'échelle de la rotation, améliorer la santé de son sol, évaluer les performances technico-économiques des leviers et systèmes de cultures

🗨️ 4 à 6 rencontres par an + 1 à 2 RDV individuels

✉️ guillaume.beauer@civam.org - 02.32.70.43.58

14. GROUPE DEPHY PAYS DE BRAY ●

🕒 Pays de Bray

👤 12 (Polyculture élevage)

🗨️ Réduction de l'usage de produits phytosanitaires, autonomie azotée, reconception de systèmes de cultures, travail sur les marges économiques.

🗨️ 4 à 6 temps collectifs dans l'année + 1 à 2 RDV individuels.

✉️ elodie.martin.abad@civam.org - 02.32.70.43.58



15. GROUPE CULTURE LHSM* POINTE DE CAUX (* Le Havre Seine Métropole) ●

🕒 Pointe de Caux

👤 9 agriculteurs en polyculture élevage bovin

🗨️ Réduire l'utilisation d'herbicides par la gestion intégrée des adventices, raisonner le travail du sol pour limiter l'érosion, Substituer le recours aux intrants chimiques par des leviers alternatifs

🗨️ 4 rencontres par an + 1 rdv individuel

✉️ guillaume.beauer@civam.org - 02.32.70.43.58

16. GROUPE PETITS RUMINANTS ●

🕒 Ouest normand

🗨️ Élevage chèvres et des chevreaux, parasitisme, alimentation...

🗨️ 3 à 4 rencontres / an

✉️ sandrine.lepetit@civam.org - 02.31.68.80.58

17. GROUPE CAPRIN ●

🕒 Est normand

👤 10 éleveurs

🗨️ Élevage des chèvres et chevreaux, santé animale, parasitisme, alimentation, gestion du pâturage.

🗨️ 3 à 4 rencontres par an entre octobre et février

✉️ camille.olinet@civam.org - 02.32.70.43.18

18. GROUPE OVIN ANTENNE AB ●

🕒 Est normand

👤 10 éleveurs

🗨️ Gestion du pâturage, santé des moutons, alimentation...

🗨️ Tours de prairies, visites de ferme et formations thématiques (ex. parasitisme en 2020)

✉️ antoine.perdereau@civam.org - 02.32.70.43.18

19. GROUPE ÉMERGENT OVIN ●

ANTENNE VASSY

🕒 Calvados / Manche / Orne

👤 8-11 éleveurs

🗨️ Santé animale, alimentation et conduite d'élevage, Gestion des ressources

🗓️ 4 rencontres / an

✉️ maxime.pernel@civam.org - 02.31.68.80.58

20. GROUPE ÉLEVAGE EURE ●

🕒 Eure et départements limitrophes

👤 10 éleveurs

🗨️ Autonomie alimentaire, agroforesterie, organisation du travail, commercialisation.

🗓️ 5 rencontres / an

✉️ antoine.perdureau@civam.org - 02.32.70.43.18

21. GROUPE ÉMERGENT PÂTURAGE DE PLAINE ●

🕒 Secteur Seine-Maritime / Eure

👤 10 éleveurs

🗨️ Pâturage bovin et ovin d'intercultures fourragères et de céréales au stade tallage.

🗓️ 1 rencontre / an

✉️ antoine.perdureau@civam.org - 02.32.70.43.18

22. CIVAM ADA ●

(Association des apiculteurs de Normandie)

🕒 Normandie

🗨️ Planification et bilan des saisons apicoles, échanges techniques (gestion du parasitisme, méthode d'élevage, qualité des cires....).

🗓️ 3 rencontres / an

✉️ maxime.pernel@civam.org - 02.31.68.80.58

23. GROUPE ÉMERGENT FEMMES EN AGRICULTURE (27/76) ●

🕒 Secteur Seine-Maritime / Eure

👤 8-10, toutes productions

🗨️ Thématique : genre en agriculture, communication et organisation du travail.

🗓️ 2-4 rencontres / an

✉️ chloe.godard@civam.org - 02.32.70.44.23

24. GROUPE ÉMERGENT FEMMES EN AGRICULTURE (61) ●

🕒 Secteur Orne

👤 8-10, toutes productions

🗨️ Thématique : genre en agriculture, communication et organisation du travail.

🗓️ 2-4 rencontres / an

✉️ cecile.gaumetou@civam.org - 02.31.68.80.58



Cette thématique vous intéresse ?
N'hésitez pas à venir rencontrer les femmes du groupe !

Contacts :

Seine-Maritime / Eure

chloe.godard@civam.org - 02.32.70.44.23

Orne

cecile.gaumetou@civam.org - 02.31.68.80.58

2 groupes émergents Femmes en agriculture ZOOM

Deux nouveaux groupes (Seine-Maritime/Eure et Orne) se réunissent 4 fois par an environ afin d'échanger et de travailler collectivement sur la place des femmes dans le monde agricole. Les agricultrices et porteuses de projet peuvent ainsi se rencontrer, échanger, visiter des fermes et surtout co-construire ensemble des solutions pour mieux appréhender leur position de cheffe d'exploitation. Les thématiques actuelles sont : la communication dans le milieu professionnel, le positionnement en tant que patronne, la reconnaissance du travail etc.

> Le programme 2024 sera établi en fin d'année 2023.



NOS PUBLICATIONS

RETROUVEZ TOUTES NOS PUBLICATIONS SUR
www.civam-normands.org/publications

INSTALLATION AGRICOLE ET TRANSMISSION AGRICOLE



Guide de l'installation agricole - 88 pages -



Guide de la transmission agricole - 44 pages -



Flash installation - newsletter bimensuelle -

PRATIQUES AGRICOLES DURABLES



Classeur technique sur l'élevage herbager - 19 fiches techniques -



Bilan d'essai prairie chez des éleveurs du pays de Bray - 8 pages -



Observatoire technico-économique des systèmes bovins laitiers du Réseau CIVAM - 2022 - 20 pages -



C'est quoi une ferme durable, économe et autonome ? - 11 portraits de fermes -



Réduire ses intrants, c'est possible - 6 pages -



Notre newsletter "Panse bête" - 3 envois par an -

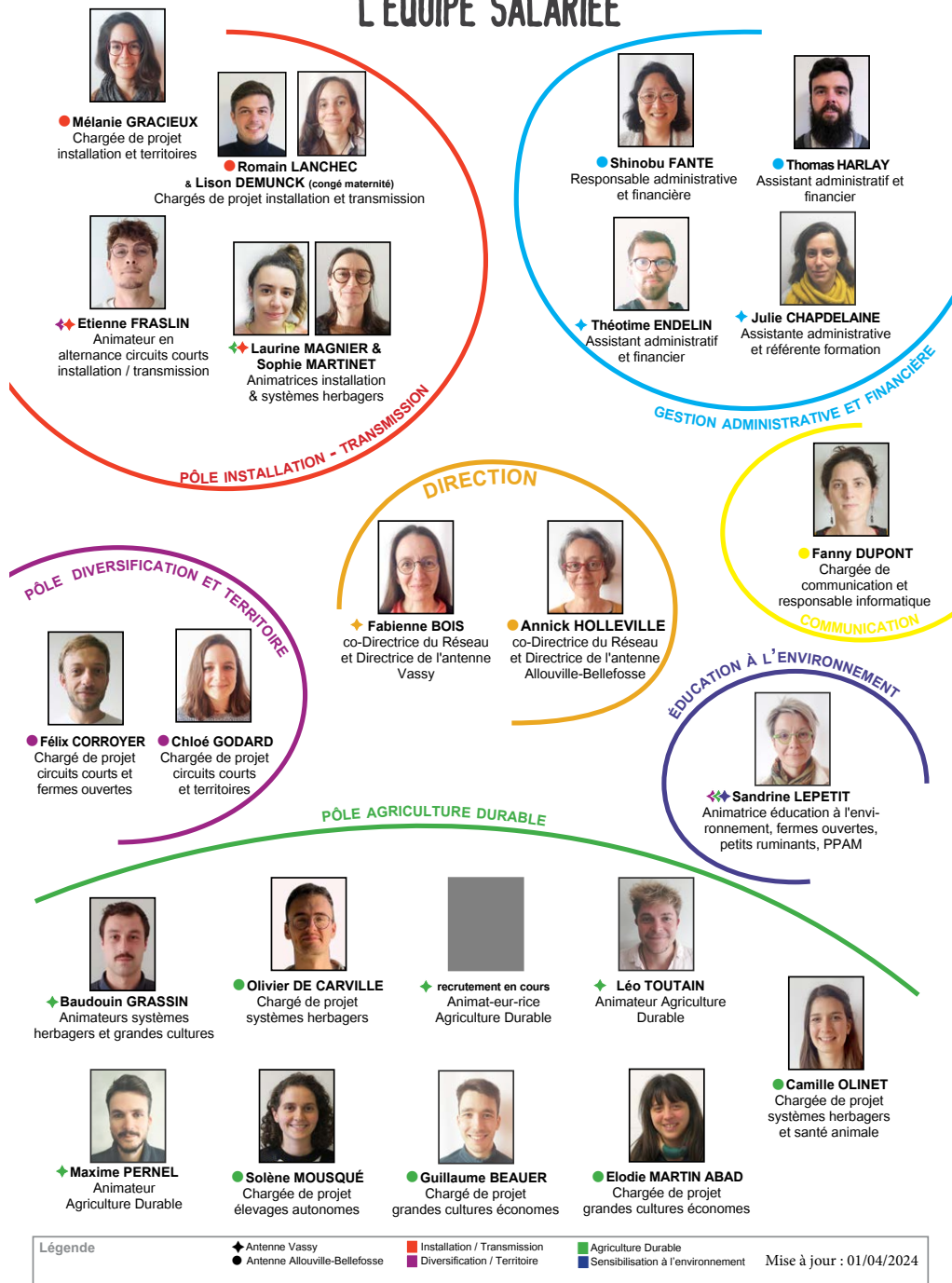


Mon troupeau et mes cultures au jour le jour. Petit mémo de poche - 14 pages -

FICHES EXPÉRIMENTATIONS

- Utiliser les arbres comme fourrages
- Elever ses veaux sous des vaches nourrices
- Semis de prairie sous couvert d'un méteil d'hiver
- Du maïs épi dans la ration des vaches laitières
- Litière en bois déchiqueté
- Grouper les vêlages au printemps

L'ÉQUIPE SALARIÉE



Légende :

- ◆ Antenne Vassy
- Antenne Allouville-Bellefosse
- Installation / Transmission
- Diversification / Territoire
- Agriculture Durable
- Sensibilisation à l'environnement

 Mise à jour : 01/04/2024

RÉCAPITULATIF 2023 - 2024

INSTALLATION

	Localisation	Nb de jours	Cf. page
Chiffrer son projet de création, reprise ou développement d'activité	Normandie	4 j	p 4
S'associer sereinement dans une activité agricole	Normandie	2 j	p 4
De l'idée au projet	Normandie	8 j	p 5
Stage 21H : préparer son projet d'installation	Normandie	3 j	p 5
S'installer en caprin lait : 2 jours pour y réfléchir	27-76	2 j	p 6
S'installer en agroforesterie	Normandie	1 j	p 6
S'installer en plantes aromatiques et médicinales : 3 jours pour y réfléchir	14	3 j	p 6
Les bases du chiffrage et de la comptabilité d'un projet	76	1 j	p 7
Comprendre les bases des statuts agricoles	27-76	1 j	p 7
Diversifier sa ferme, quels impacts sur ses statuts en place ou à créer ?	27-76	1 j	p 7
Définir ses statuts collectifs dans un projet de société agricole à plusieurs	27-76	1j	p 7
Les différentes formes de collaboration entre fermes	76	1 j	p 8
L'installation en collectif, est-ce fait pour moi ?	76	1 j	p 8
Rencontre : s'installer progressivement, est-ce possible ? Comment ?	76	1/2 j	p 8
Rencontre : quels financements pour mon projet de création d'activité ?	76	1/2 j	p 8
Accompagnements, stages, visites et possibilités d'expérimentation	/	/	p 9

TRANSMISSION

Anticiper et préparer la transmission de sa ferme	27-76	3 j	p 12
Accompagnements en individuel	/	/	p 12

ÉLEVAGE

Adapter la gestion de son élevage aux changements climatiques	Normandie	1/2 j	p 14
Valoriser ses couverts intercultures par le pâturage	27-76	1 j	p 14
Prairie multi-espèces : quels mélanges pour quels objectifs ?	Normandie	1 j	p 14
Mettre en place un système herbager	Normandie	5 j	p 15
Améliorer les pratiques de gestion du pâturage pour plus de rentabilité	Normandie	1 j	p 15
Fertilisation et entretien des prairies	76	1 j	p 15
Mieux valoriser la ration de son troupeau avec la méthode Obsalim®	76	3 j	p 15
Eau d'abreuvement et santé du troupeau	76	1 j	p 16
Améliorer la préparation de la reproduction et des vélages en bovin allaitant	76	1 j	p 16
Ration hivernale en bovin allaitant : quelle ration pour mon système ?	76	1 j	p 16
Gestion du pâturage en bovin allaitant	76	1 j	p 16
Autonomie alimentaire et efficacité économique en bovin allaitant	76	2 j	p 16
Maîtriser le parasitisme	27-76	1 j	p 17
Mettre en place l'aromathérapie sur mon troupeau	27-76	1 ou 3 j	p 17
Approche physiologique de l'alimentation des veaux et génisses	27-76	1 j	p 17
Soigner ses animaux grâce à l'acupuncture	27-76	1 j	p 17
Prendre du recul sur les performances sanitaires de son troupeau	76	1 j	p 18
Mieux comprendre son bovin - initiation	76	1 j	p 18
Améliorer la communication sur sa ferme	76	1 j	p 18

suite p. 46

RÉCAPITULATIF 2023 (SUITE)

ÉLEVAGE (SUITE)

	Localisation	Nb de jours	Cf. page
Implanter des haies	27-76	1 j	p 35
Gestion de l'énergie	76	1 j	p 35
Bilan carbone	76	1 j	p 35
Conduire l'alimentation et la santé des caprins	76	1 j	p 19
Indicateurs technico-économiques en élevage caprin	27-76	1 j	p 19
Mieux prévenir les pathologies en élevage caprin	27-76	1 j	p 19
Complémentation en minéraux et coproscopie des caprins	14-50-61	2 j	p 19
Maitriser les bases de l'alimentation en ovin	27-76	1 j	p 19
Optimiser le pâturage des ovins	27-76	1 j	p 20
Éleveur infirmier en élevage ovin - approfondissement	27-76	1 j	p 20
Connaître les besoins en ovin à chaque phase clé pour adapter...	27-76	1 j	p 20
Améliorer son bien-être au travail dans un système d'élevage durable	27	3 j	p 20
Analyse technico-économique : Évaluer la performance pour évoluer...	Normandie	1 j	p 21
Accompagnements en individuel ou en groupe	/	/	p 21

GRANDES CULTURES

Soigner les plantes par les plantes	27-76	2-3 j	p 24
Optimiser la couverture de son sol pour gérer la pression adventice	76	1 j	p 24
Maitriser le désherbage mécanique	Normandie	1/2 j	p 24
Concevoir des systèmes de cultures économes en intrants	14-50-61	4 j	p 24
Maîtrise des adventices : comprendre et choisir les leviers agronomiques...	27-76	1 à 2 j	p 25
Améliorer la gestion des effluents d'élevage pour gagner en autonomie...	Normandie	1 j	p 25
Nourrir son sol et ses cultures	Normandie	2 à 3 j	p 25
Alternatives aux néonicotinoïdes sur la culture de betteraves	27-76	0,5 à 1 j	p 25
Gagner en autonomie sur l'azote en réduisant les risques de lessivage	27-76	1 j	p 26
Auxiliaires de cultures : quels avantages pour sa ferme ?	Normandie	1 j	p 26
Reconcevoir son système de culture pour améliorer sa résilience	Normandie	1 j	p 26
Découvrir la culture du chanvre	27-76	1/2-1 j	p 26
Mettre des arbres dans les cultures	Normandie	1 j	p 26
Accompagnements en individuel ou en groupe	/	/	p 27

AUTRES CULTURES PETITES SURFACES, AUTRES ÉLEVAGES...

Initiation à la traction animale	27-76	2 j	p 29
Horticulteurs et maraichers : échanger sur le partage de petits outils	27-76	1 j	p 29
Se diversifier en petits fruits	Normandie	1 j	p 29
Maîtriser les techniques alternatives et multiperformantes en apiculture	Normandie	3 j	p 29
Maîtriser les techniques de sélection en apiculture et cristallisation des miels	14	1 j	p 29

CIRCUITS COURTS

Se diversifier avec les circuits courts : réaliser son étude de marché...	Normandie	2 j	p 30
Savoir fixer son prix pour vendre au prix juste	76	1,5 j	p 30
Vendre en restauration collective	76	1 j	p 30
Apprendre à monter ou maintenir un projet professionnel en groupe	76	2 j	p 30
S'initier aux techniques et outils de communication pour faire connaître...	76	1 j	p 31
Quels statuts juridiques pour un magasin de vente ?	76	2 j	p 31
Techniques de transformation laitière	76	2 j	p 31
Envisager un projet de transformation	76	2 j	p 31
Transformer des fruits sur sa ferme (avec Bio en Normandie)	14-50-61	2 j	p 32
Perfectionner ma boulange bio au levain (avec Bio en Normandie)	Normandie	1 j	p 32
Accompagnements en individuel ou en groupe	/	/	p 33

ACCUEIL DU PUBLIC

Mettre en place une activité d'accueil pédagogique sur sa ferme	27-76	2 j	p 34
Pratiquer l'accueil touristique sur sa ferme	76	2 j	p 34
Mettre en place une activité d'accueil social sur sa ferme	Normandie	2 j	p 34
Les pratiques durables, connaître et savoir en parler	76	2 j	p 34

CLIMAT ET BIODIVERSITÉ

Découvrir le photovoltaïque	27-76	1 j	p 35
Développer un projet d'agroforesterie sur sa ferme	50	2 j	p 35
Implanter des haies	27-76	1 j	p 35
Gestion de l'énergie	76	1 j	p 35
Bilan carbone	76	1 j	p 35

AUTRES THÉMATIQUES

Communication "non violente" dans l'entreprise pour mieux travailler	27-76	1 j	p 36
Faire le point sur son système pour mieux vivre son métier	27-76	1,5 j	p 36
Initiation à l'électricité (avec l'Atelier Paysan)	76	3 j	p 36
Initiation au travail du métal (avec l'Atelier Paysan)	76	3 j	p 36
Tracteur : comment l'utiliser, l'entretenir et le réparer (avec l'Atelier Paysan)	76	2 j	p 36

► Pour connaître nos conditions générales de vente des formations, rendez-vous sur : www.civam-normands.org/index.php/conditions-generales-de-vente





Le Réseau des CIVAM* normands œuvre pour développer une agriculture durable, respectueuse de l'environnement, rémunératrice et humaine, basée sur l'autonomie de décision des agriculteurs.

Elle accompagne également les pratiques de consommation plus responsables à travers des actions de sensibilisation du jeune public et des événements grand public en milieu rural.

* Centre d'initiatives pour valoriser l'agriculture et le milieu rural

ADHÉREZ ! Soutenez notre projet associatif et bénéficiez de tarifs avantageux sur nos formations en adhérant :
www.civam-normands.org/adhesion

Une qualité de formation reconnue



Qualiopi
processus certifié

REPUBLIQUE FRANÇAISE

La certification qualité a été délivrée au titre de la ou des catégories d'actions suivantes :

ACTIONS DE FORMATION

NOTE DE 9/10

pour la qualité de nos formations VIVEA !

Nos stagiaires indiquent une note de satisfaction de 9/10 pour la qualité de nos formations VIVEA (moyenne 2022). De plus, à minima 88% des stagiaires sont satisfaits par nos stages 21h réalisés dans le cadre de leur PPP.

ACCUEIL DES PUBLICS EN SITUATION DE HANDICAP. Les CIVAM normands souhaitent pouvoir accueillir tout type de public et sans distinction. Cependant, si vous êtes en situation de handicap, vous pouvez être amené à avoir besoin d'un accompagnement spécifique ou d'une aide adaptée.

Contactez notre référente handicap Julie Chapdelaine (julie.chapdelaine@civam.org - 02.31.68.80.58) qui pourra répondre à vos questions, envisager les adaptations nécessaires à votre participation et vous rediriger si besoin vers les interlocuteurs / les dispositifs adaptés du territoire.

Nos actions de formation sont permises par le financement du VIVEA. Nos accompagnements sont proposés à des tarifs abordables grâce au soutien de la Région Normandie, des Départements de Seine-Maritime et de l'Eure, de l'Agence de l'Eau Seine-Normandie, du Havre Seine Métropole et de la Métropole Rouen Normandie.



Ce catalogue est imprimé grâce au financement de l'Agence de l'Eau Seine-Normandie

